



ACOUSTIC GROUP
ПРОВЕРЕНО ИНЖЕНЕРАМИ
ДОКАЗАНО ВРЕМЕНЕМ

АКУФОН СКАЙ НГ

Инструкция по монтажу
и эксплуатации панелей

Ведомость чертежей

№ Листа	Название листа
1	Титульный лист
2	Ведомость чертежей
3	Инструкция по эксплуатации панелей
4	Потолочная панель Акуфон Скай НГ
5-9	Схема монтажа панелей Акуфон Скай НГ на потолок с применением Омега-профиля. Узлы
10-12	Схема монтажа панелей Акуфон Скай НГ на конструкции одноуровневого металлического каркаса с профилем Т24. Узлы
13-14	Подрезка панелей Акуфон Скай НГ
15	Нормы расхода панелей Акуфон Скай НГ и элементов каркаса на 1 м ² потолка

Инструкция по монтажу и эксплуатации панелей

Акуфон Скай НГ – это звукопоглощающие панели из минеральной ваты в защитной негорючей оболочке. Применяются в качестве звукопоглощающей облицовки потолков для производственных помещений, спортивных сооружений, технических помещений, ЦОД, серверных, путей эвакуации. Панели относятся к негорючим материалам – НГ (ФЗ №123 'Технический регламент о требованиях пожарной безопасности')

Климатические условия:

При хранении и монтаже панелей Акуфон Скай НГ должен соблюдаться нормальный температурно-влажностный режим согласно СП 50.13330.2012:

- относительная влажность воздуха в помещении: 40 – 60 %;
- температура воздуха: от +12 до +24 °С.

Панели предназначены для эксплуатации при температуре окружающего воздуха от – 30 °С до + 60 °С

Транспортировка и хранение:

- Панели Акуфон Скай НГ перевозят всеми видами транспорта в соответствии с правилами перевозки грузов, с обязательным предохранением от механических повреждений и попадания влаги. Плиты хранятся в сухих закрытых складах в горизонтальном положении на поддонах. Транспортировка панелей осуществляется в горизонтальном положении.

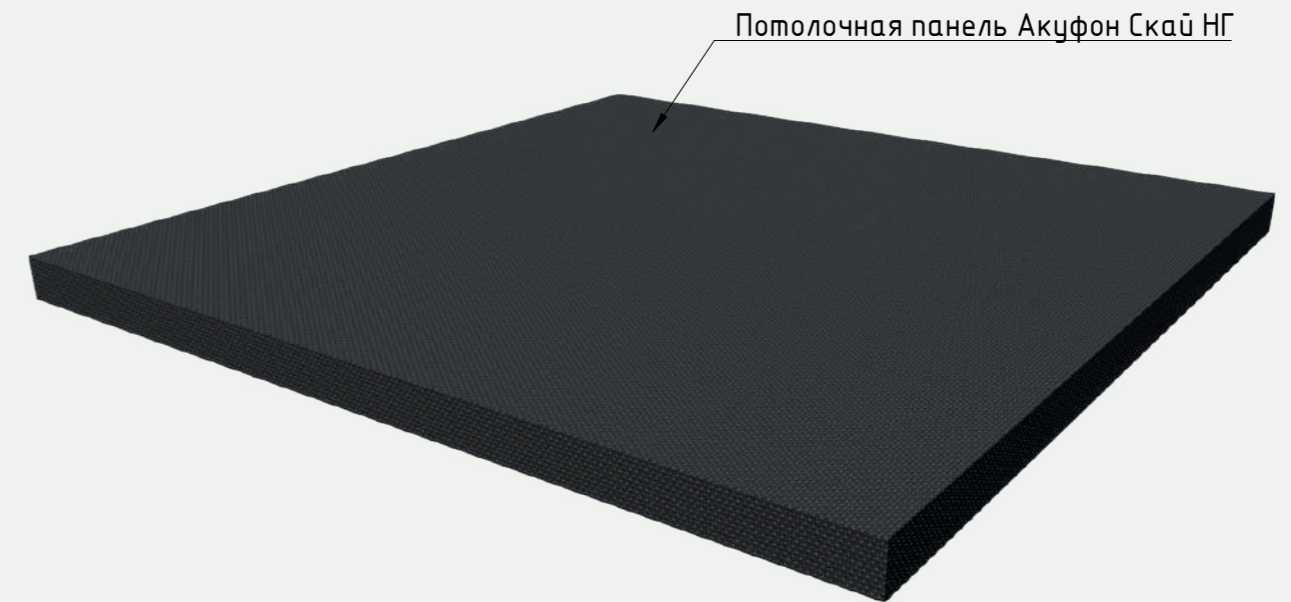
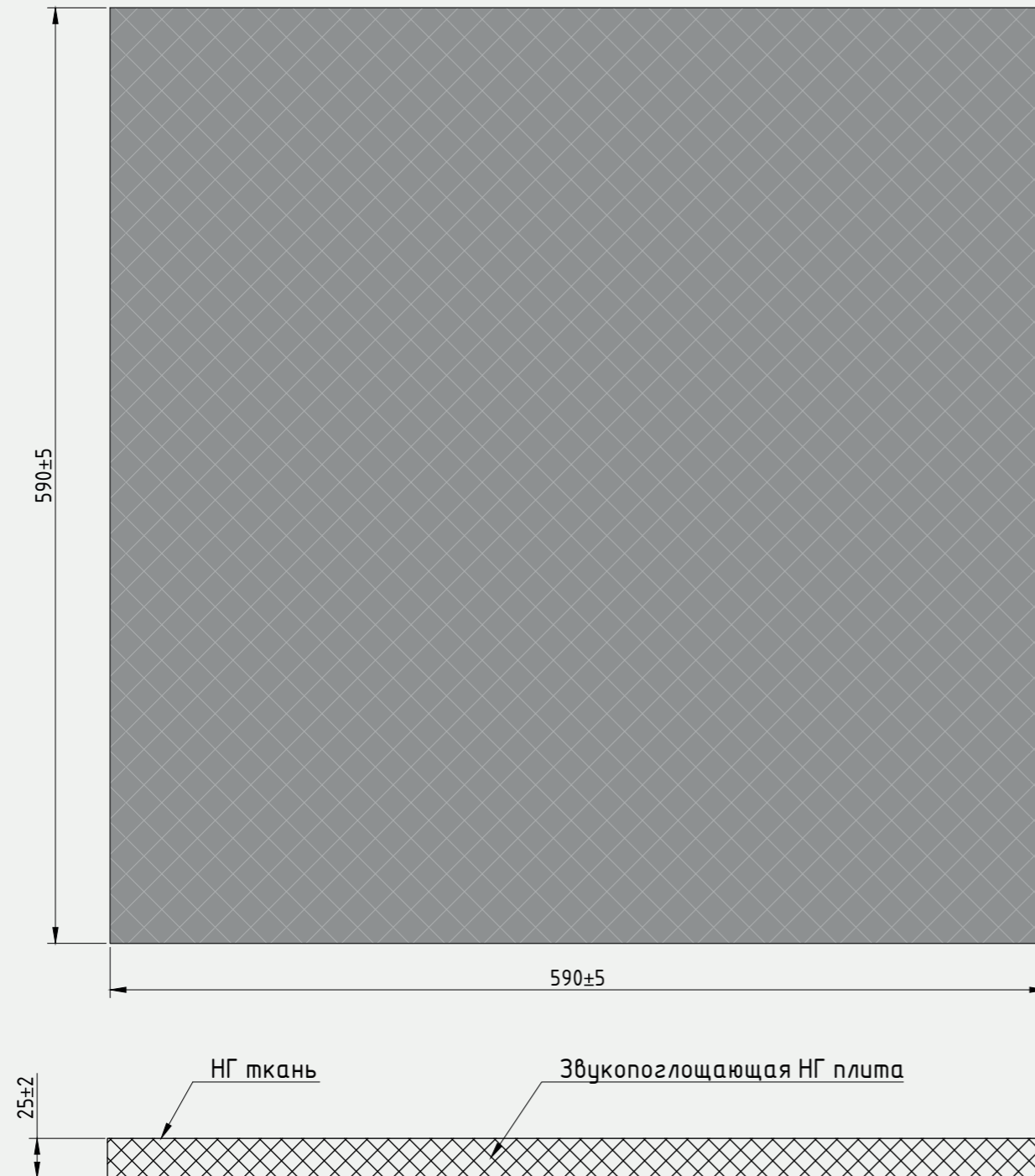
Акклиматизация:

Панели Акуфон Скай НГ не требуют акклиматизации.

Монтаж и эксплуатация:

1. Монтаж панелей Акуфон Скай НГ производится в соответствии с инструкцией производителя;
2. Условия температурного и влажностного режимов, при монтаже и эксплуатации панелей Акуфон Скай НГ, должны соответствовать разделу "Климатические условия" настоящей инструкции;
3. Монтаж панелей Акуфон Скай НГ производится с применением омега-профилей (далее профиль) и пристенного уголка (далее уголок) в соответствии с инструкцией производителя. Также возможен монтаж панелей в расстровую подвесную систему Т24 с ячейкой 600х600 мм и 1200х600 мм (в данном случае устанавливаются 2 панели размером 600х600 мм).
4. В соответствии с проектом необходимо выполнить разметку облицовки на потолке. В соответствии с разметкой устанавливаются и закрепляются пристенные уголки с шагом крепежа не более 1000 мм, но не менее трех креплений на один профиль, далее с шагом 600 мм непосредственно к потолку крепится омега-профиль, шаг крепежа не более 800 мм. После монтажа уголков и профилей, необходимо слегка изгибая панели установить их между профилями. Дополнительное крепление панелей не требуется, панели опираются на полки омега-профиля и пристенного уголка. Монтаж расстровой подсистемы Т24 выполняется согласно инструкции производителя.
5. Подрезка панелей Акуфон Скай НГ выполняется при помощи строительного ножа. Необходимо произвести разметку, далее подрезать верхнюю часть оболочки и вкладыш из минераловатной плиты, остаток негорючей оболочки заворачивается на тыльную часть панели и крепится степлером непосредственно к панели.
6. Уход за панелями осуществляется при помощи пылесоса с мягкой щеткой или слегка влажной тряпкой. Применение моющих средств запрещено.
7. Ремонтпригодность:
 - В случае повреждений, панели Акуфон Скай НГ подлежат замене. Для замены необходимо извлечь поврежденную панель и установить новую. Замена панелей не требует демонтажа подсистемы.

Потолочная панель Акуфон Скай НГ

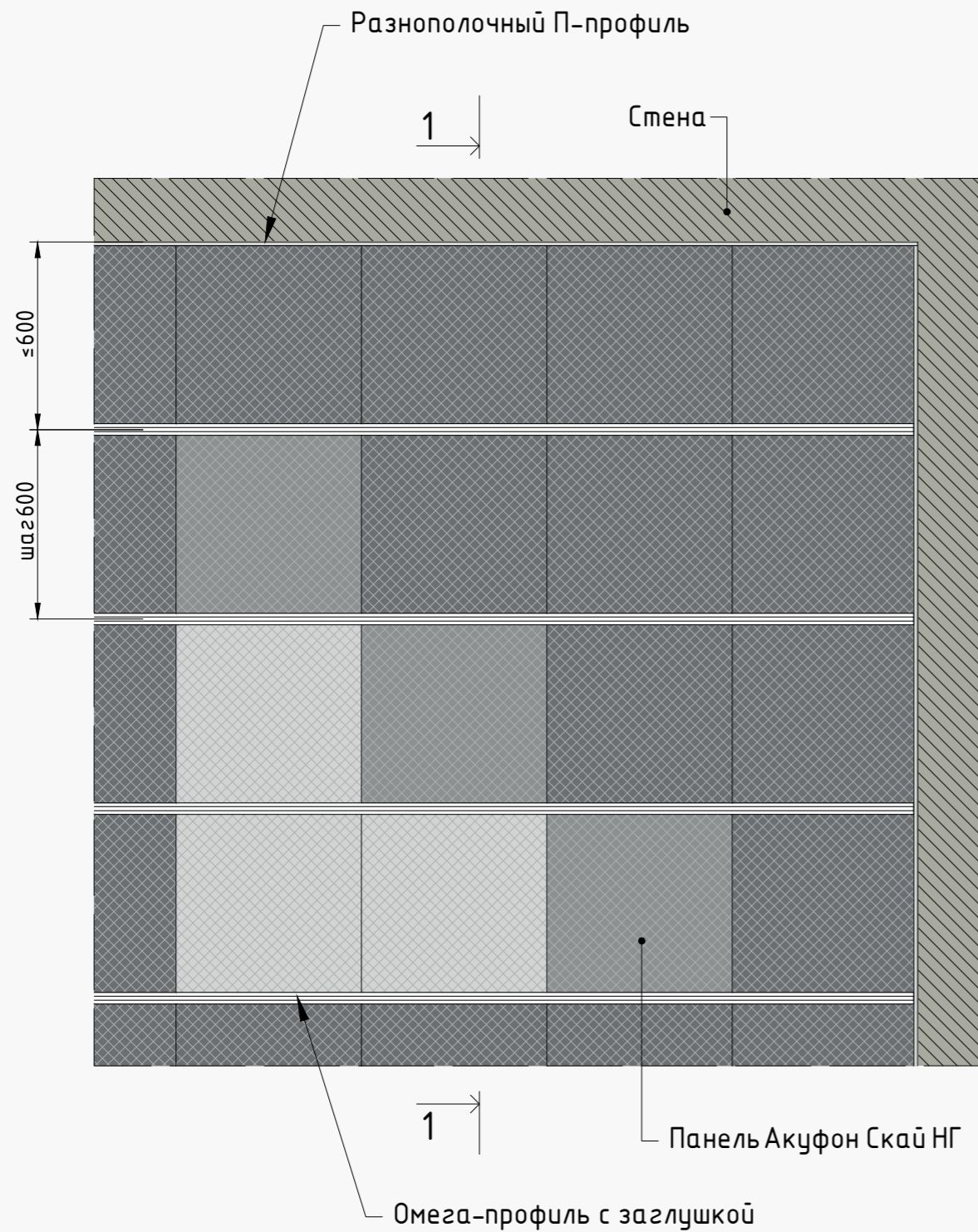


Модельный ряд панелей	
Панель Акуфон Скай, БелТ, 590x590x25 мм	
Панель Акуфон Скай, ЧТ, 590x590x25 мм	
Панель Акуфон Скай, СТ, 590x590x25 мм	

Примечание:

1. Габаритные размеры потолочной панели Акуфон Скай НГ 590x590x25

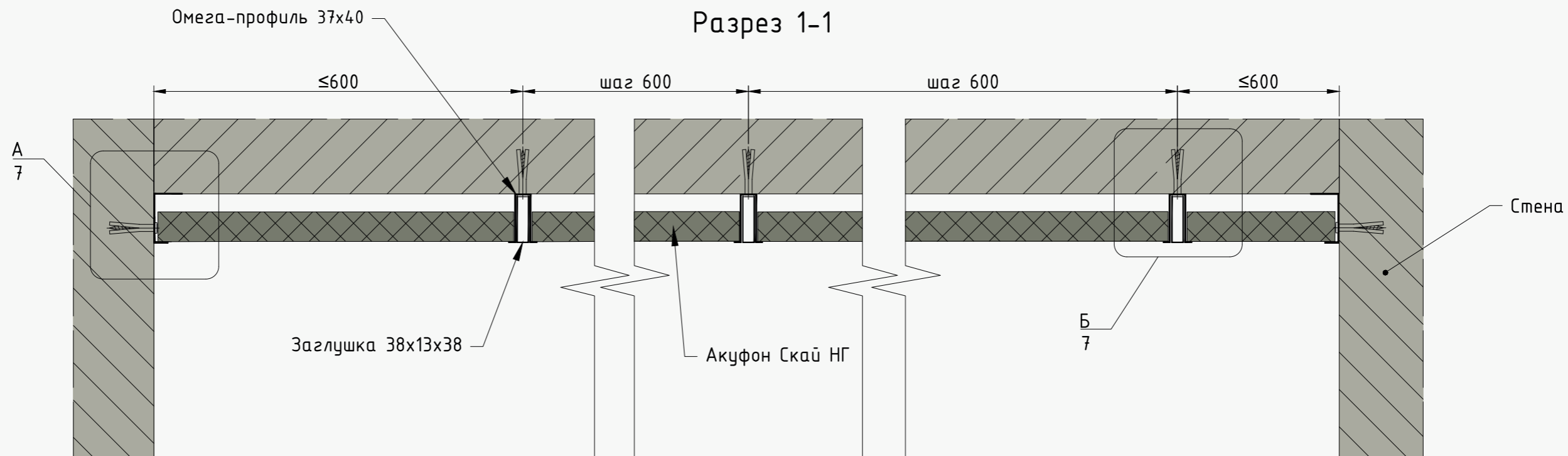
Раскладка панелей Акуфон Скай НГ на потолке



Примечание:

1. Омега-профиль крепится к перекрытию дюбелем, шаг дюбеля принять равным 800 мм;
2. Крепеж выбирается в зависимости от типа перекрытия, обязательно марки НГ.

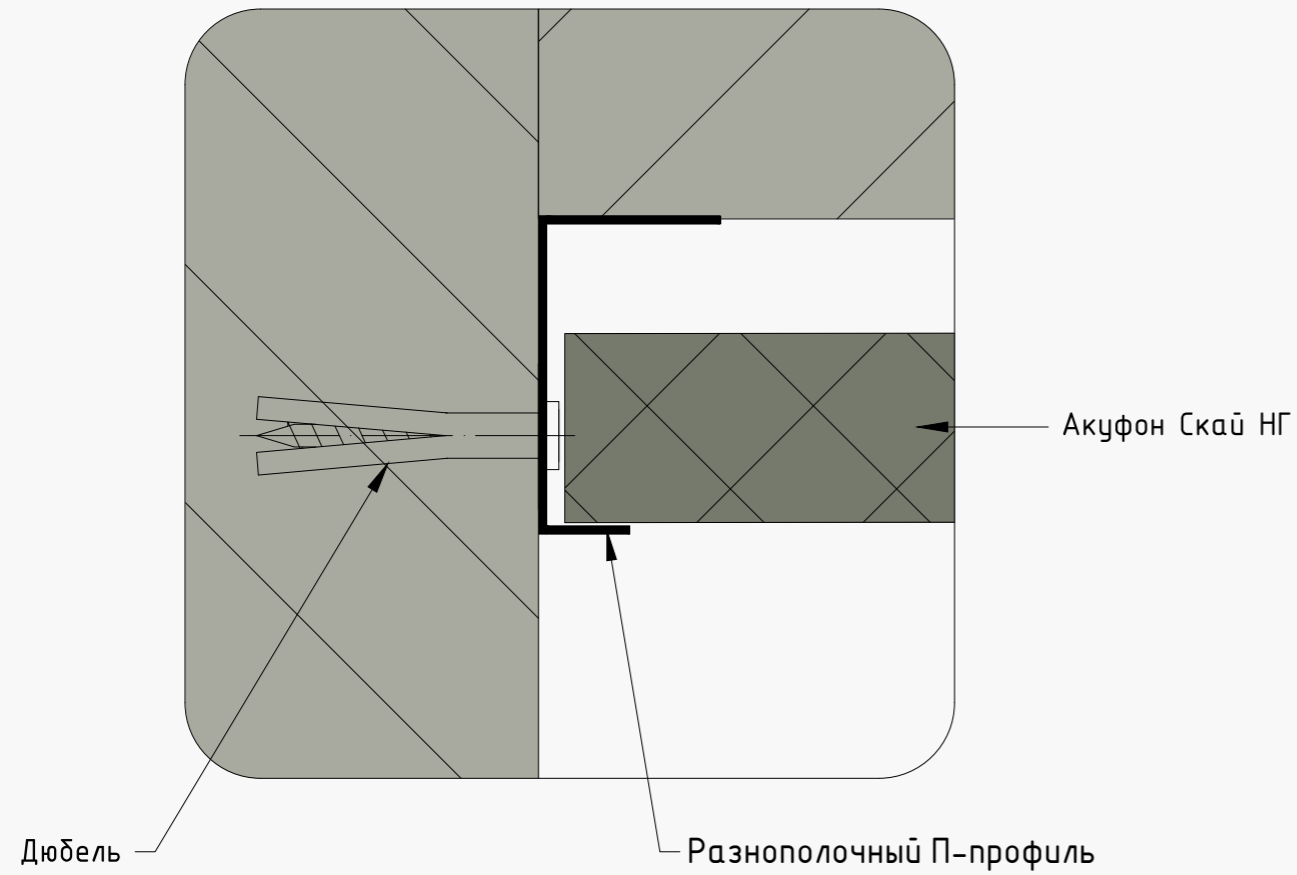
Конструкция одноуровневого металлического каркаса на профиле Омега для монтажа панелей Акуфон Скай НГ на потолок



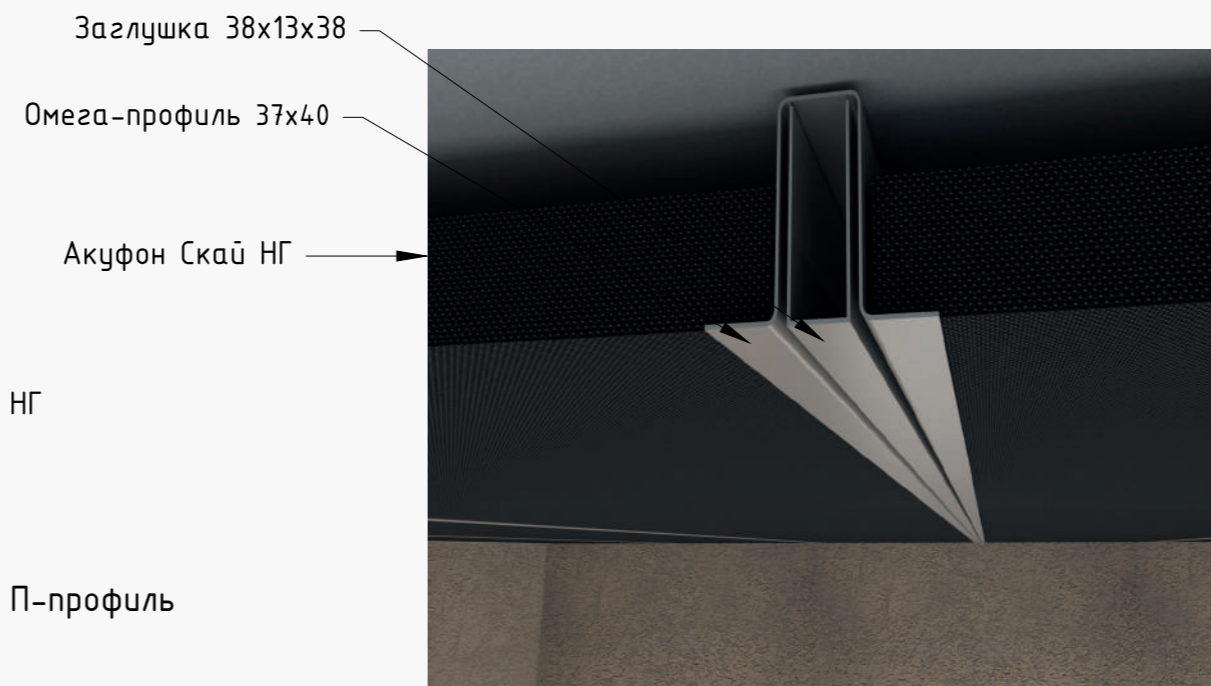
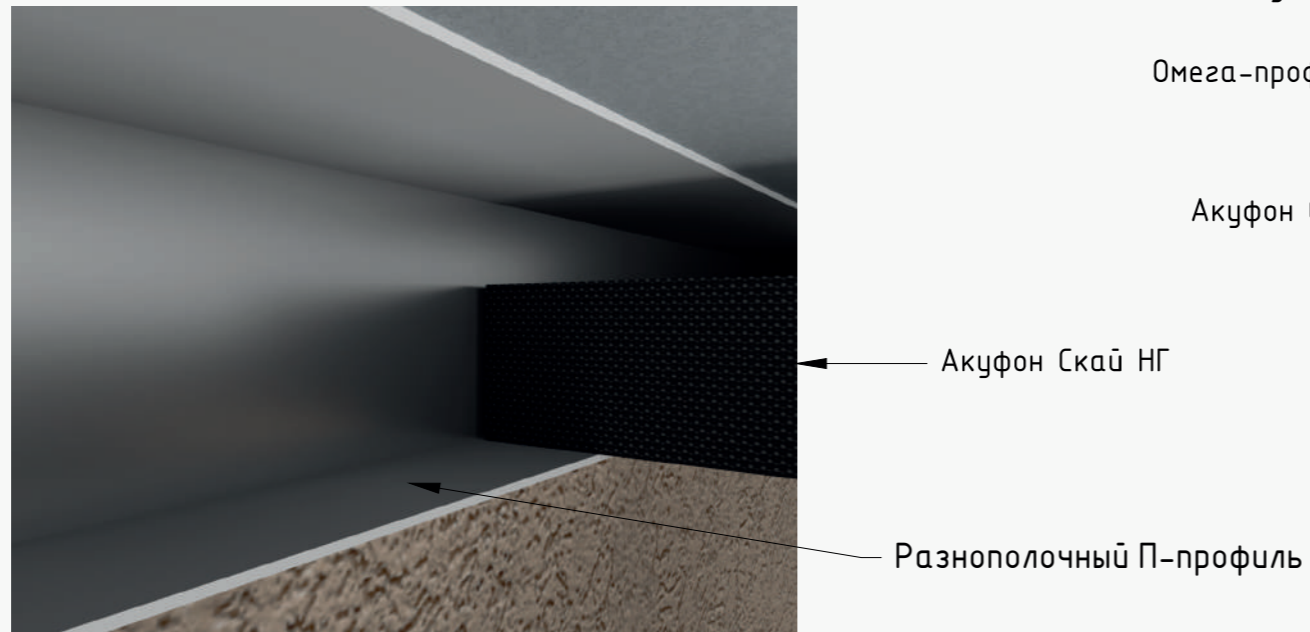
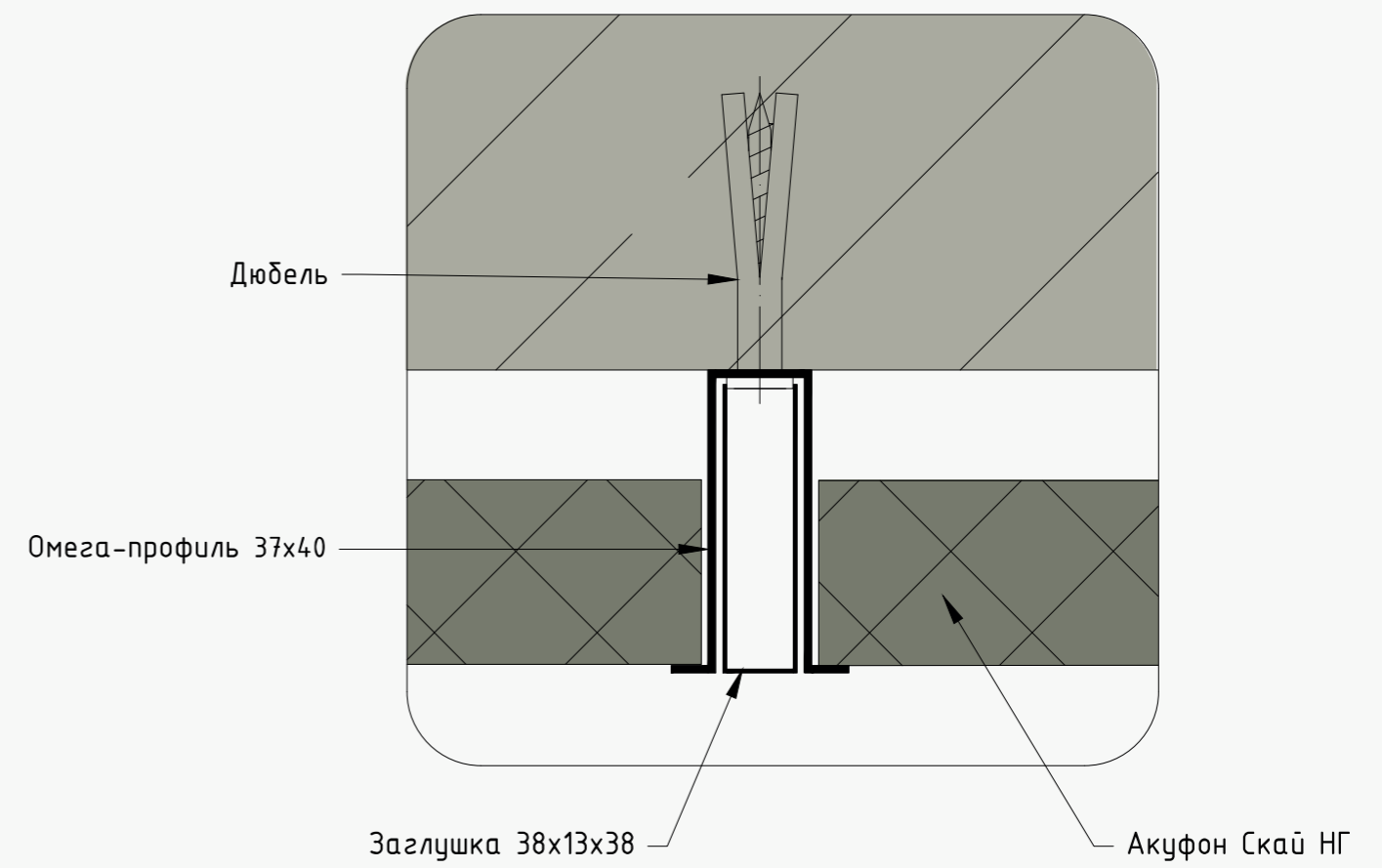
Примечание:

1. Омега-профиль крепится к перекрытию дюбелем, шаг дюбеля принять равным 800 мм;
2. Крепеж выбирается в зависимости от типа перекрытия, обязательно марки НГ.

Узел А



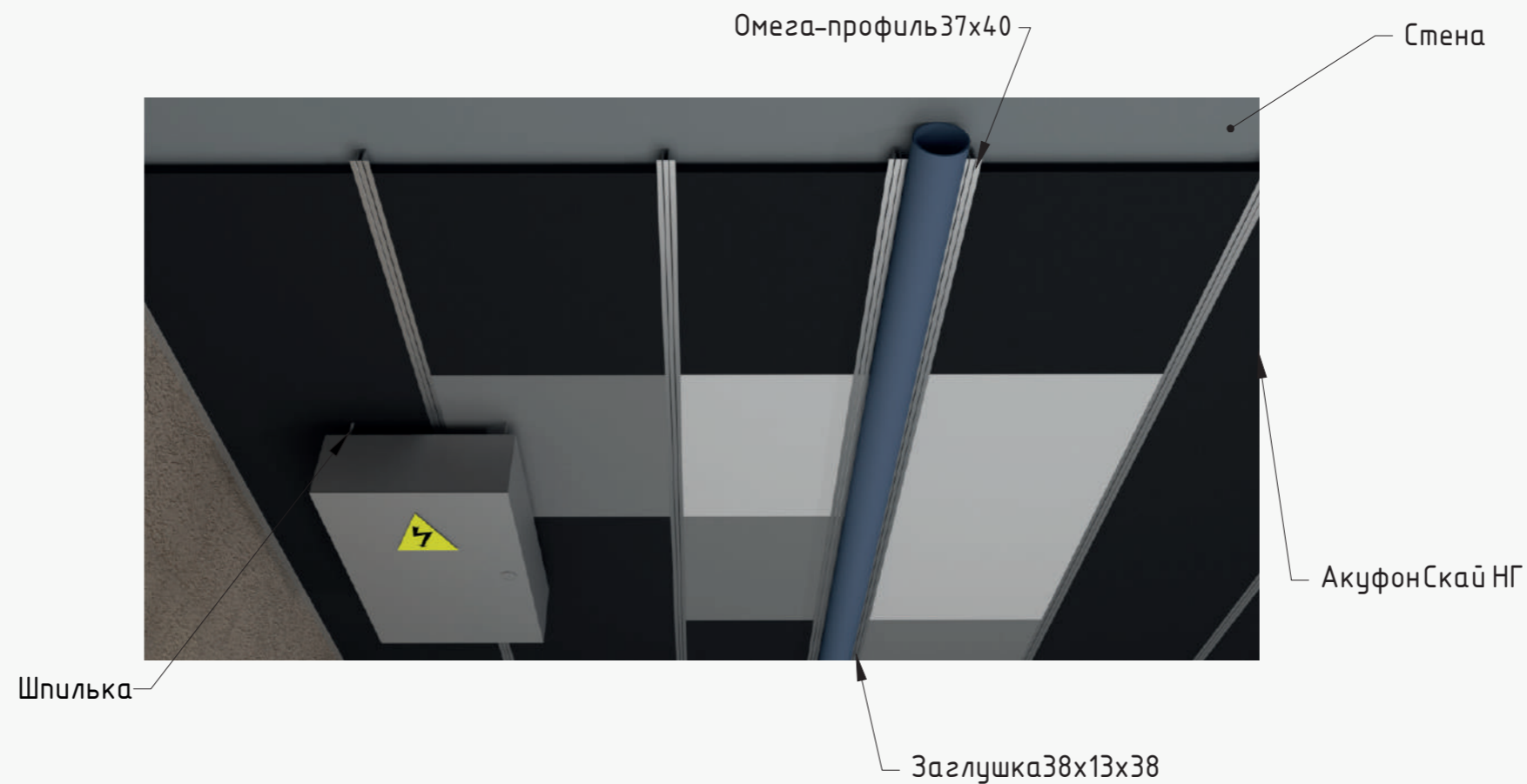
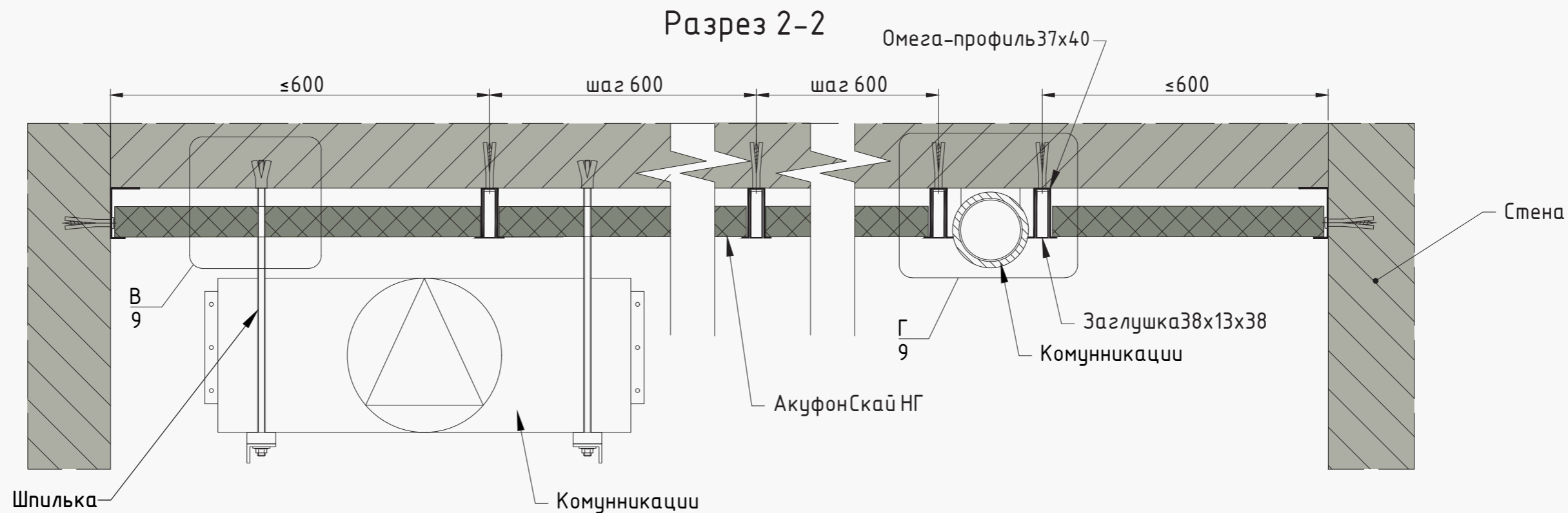
Узел Б



Примечание:

1. Омега-профиль крепится к перекрытию дюбелем, шаг дюбеля принять равным 800 мм;
2. Крепеж выбирается в зависимости от типа перекрытия, обязательно марки НГ.

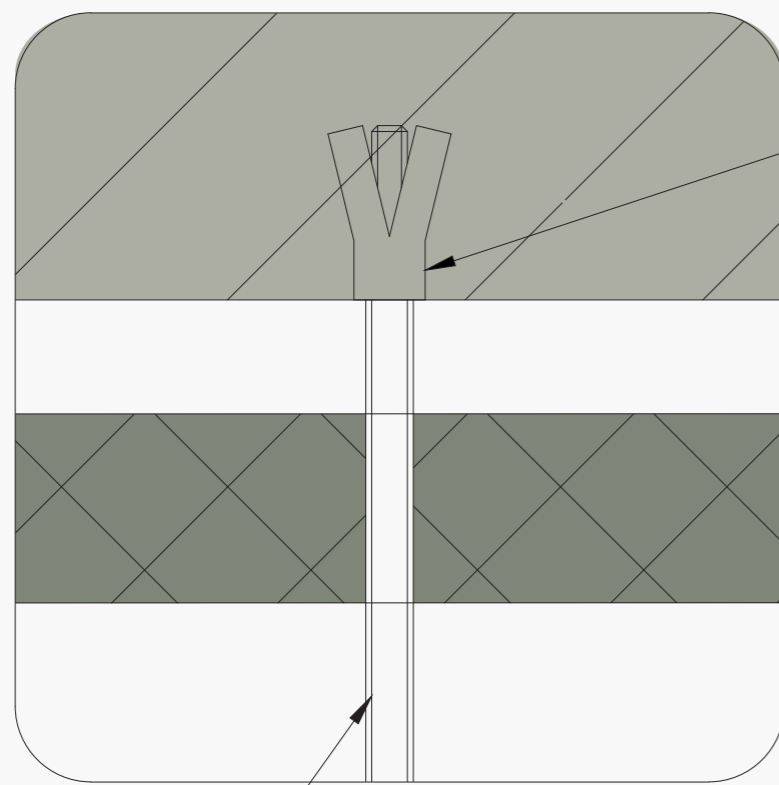
Конструкция одноуровневого металлического каркаса на профиле Омега для монтажа панелей Акуфон Скай НГ на потолок с обходом коммуникаций



Примечание:

1. Омега-профиль крепится к перекрытию дюбелем, шаг дюбеля принять равным 800 мм;
2. Крепеж выбирается в зависимости от типа перекрытия, обязательно марки НГ.

Узел В

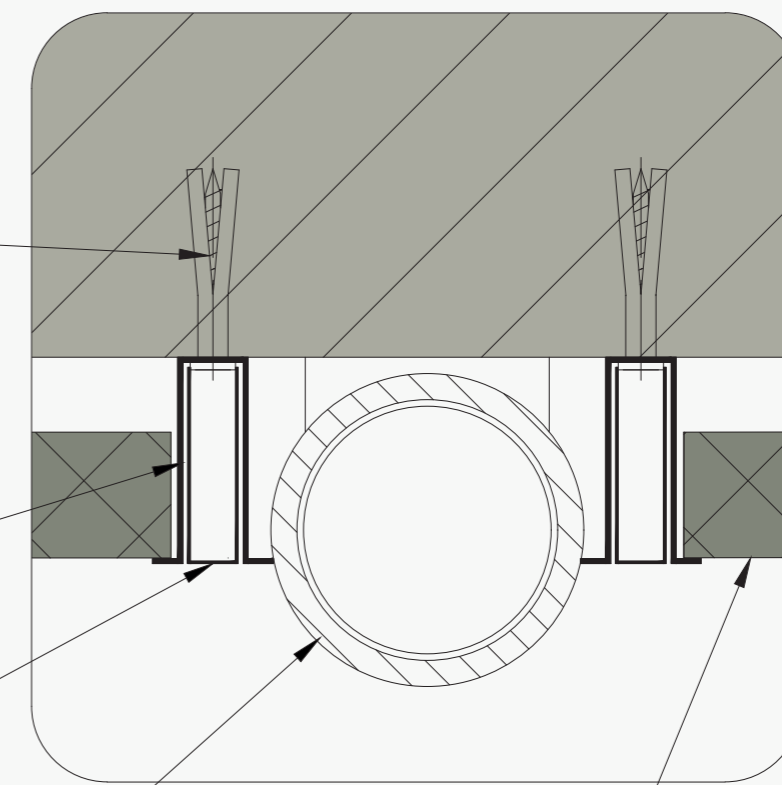


Шпилька

Цанговое крепление

АкуфонСкай НГ

Узел Г



Дюбель

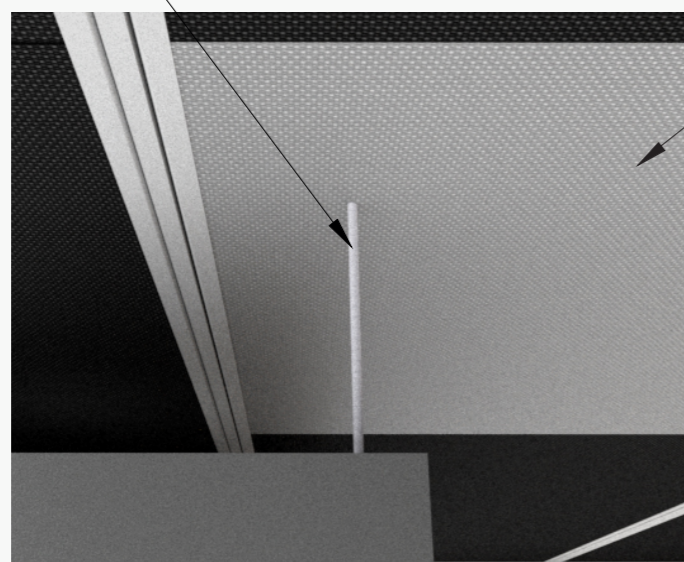
Омега-профиль 37x40

Заглушка 38x13x38

Коммуникации

АкуфонСкай НГ

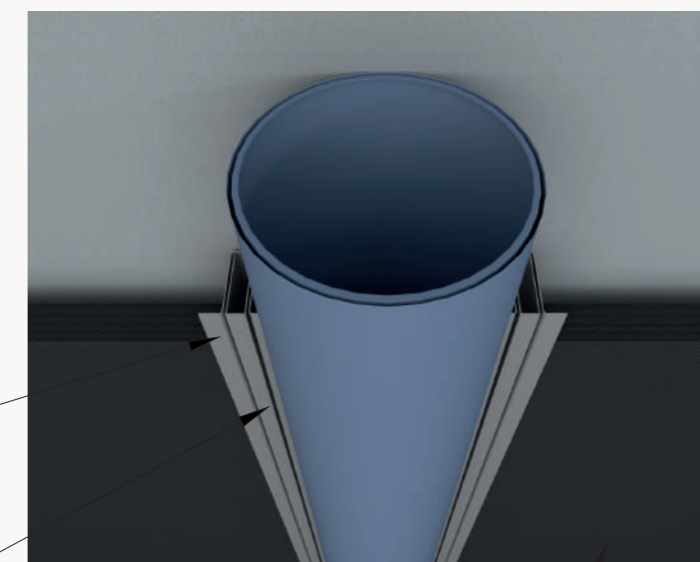
Шпилька



АкуфонСкай НГ

Омега-профиль 37x40

Заглушка 38x13x38

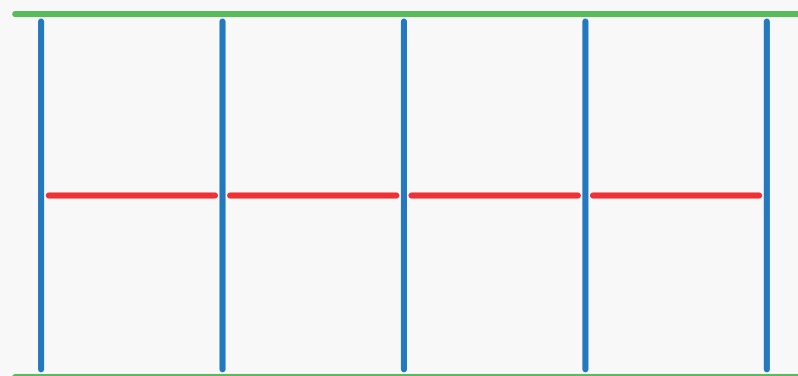
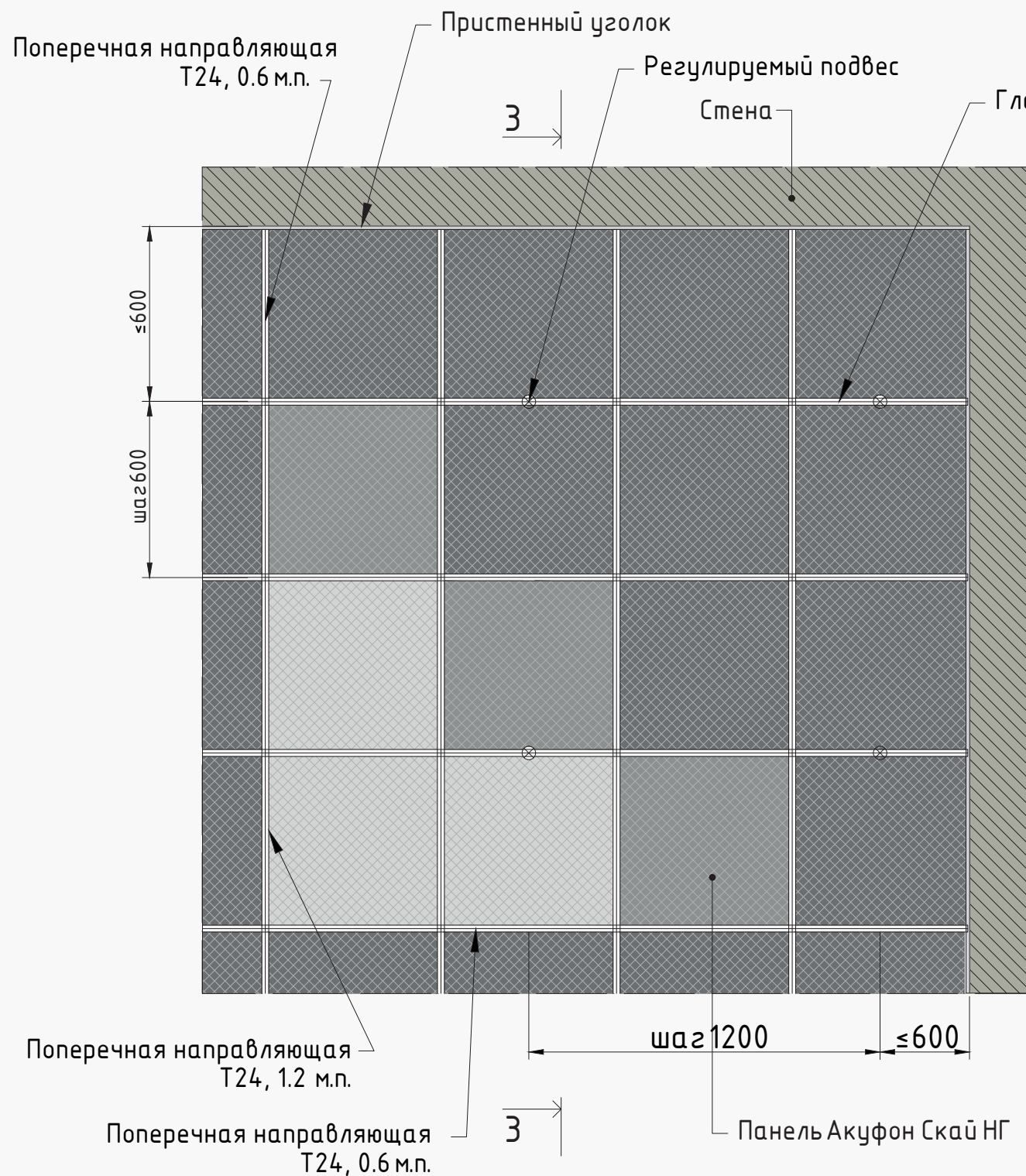


АкуфонСкай НГ

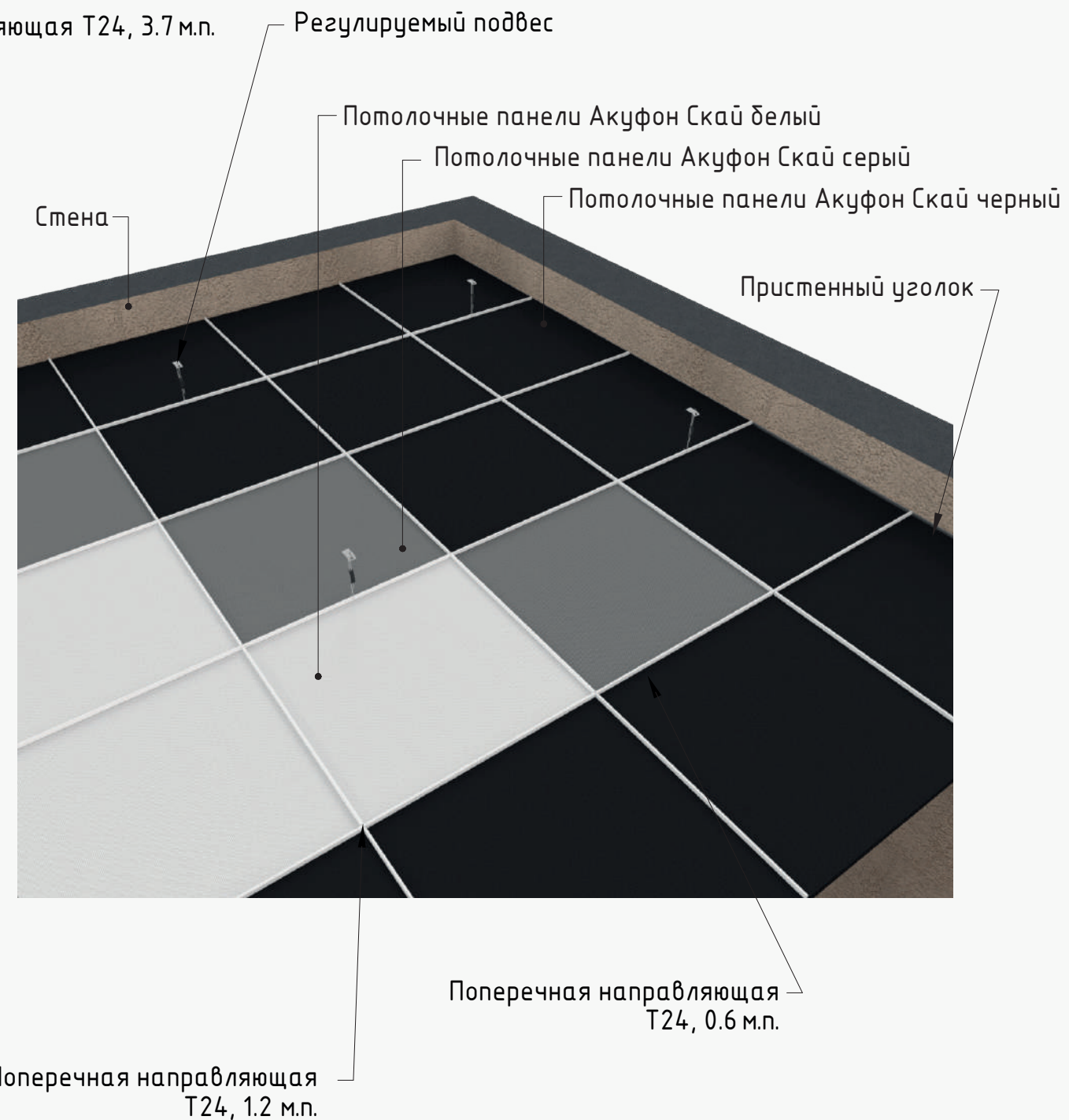
Примечание :

1. Омега -профиль крепится к перекрытию дюбелем , шаг дюбеля принять равным 800мм;
2. Крепеж выбирается в зависимости от типа перекрытия , обязательно марки НГ .

Раскладка панелей Акуфон Скай НГ на конструкции одноуровневого металлического каркаса с профилем Т24



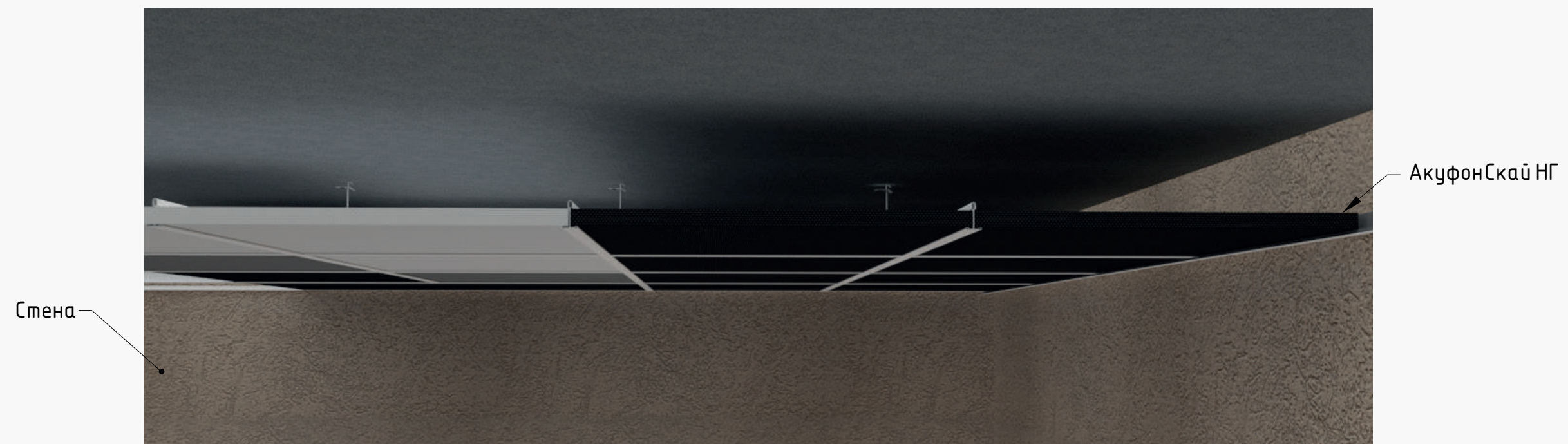
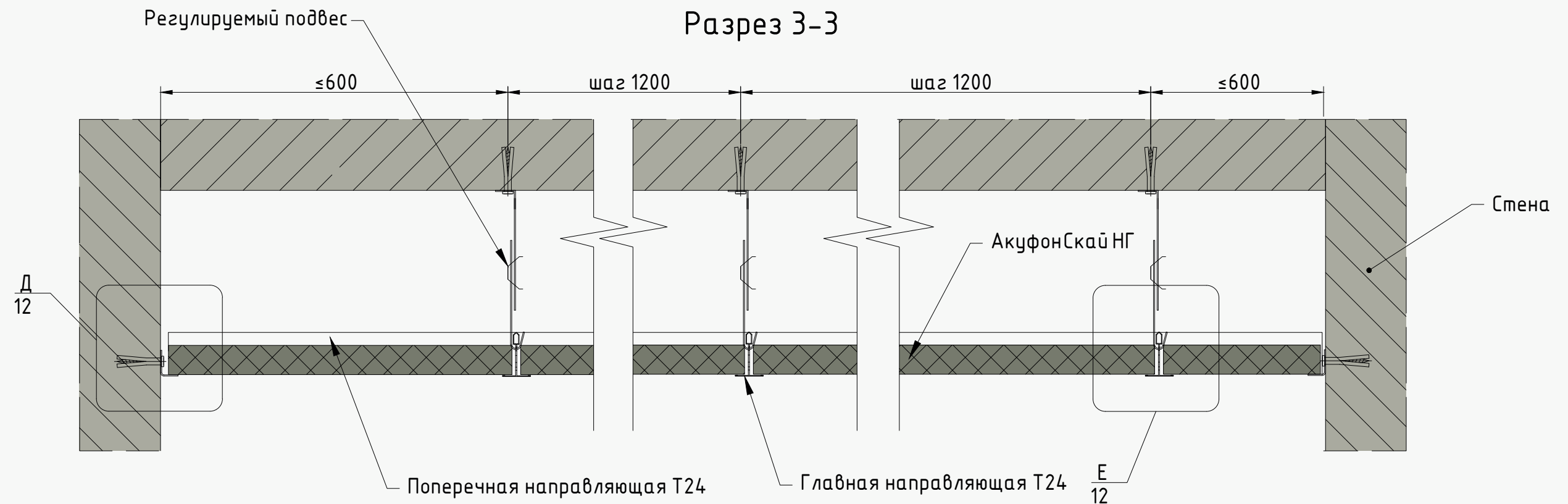
- L=3700 мм
- L=1200 мм
- L=600 мм



Примечание:

1. Регулируемый подвес крепится к перекрытию дюбелем, шаг подвеса принять равным 1200мм;
2. Крепеж выбирается в зависимости от типа перекрытия, обязательно марки НГ.

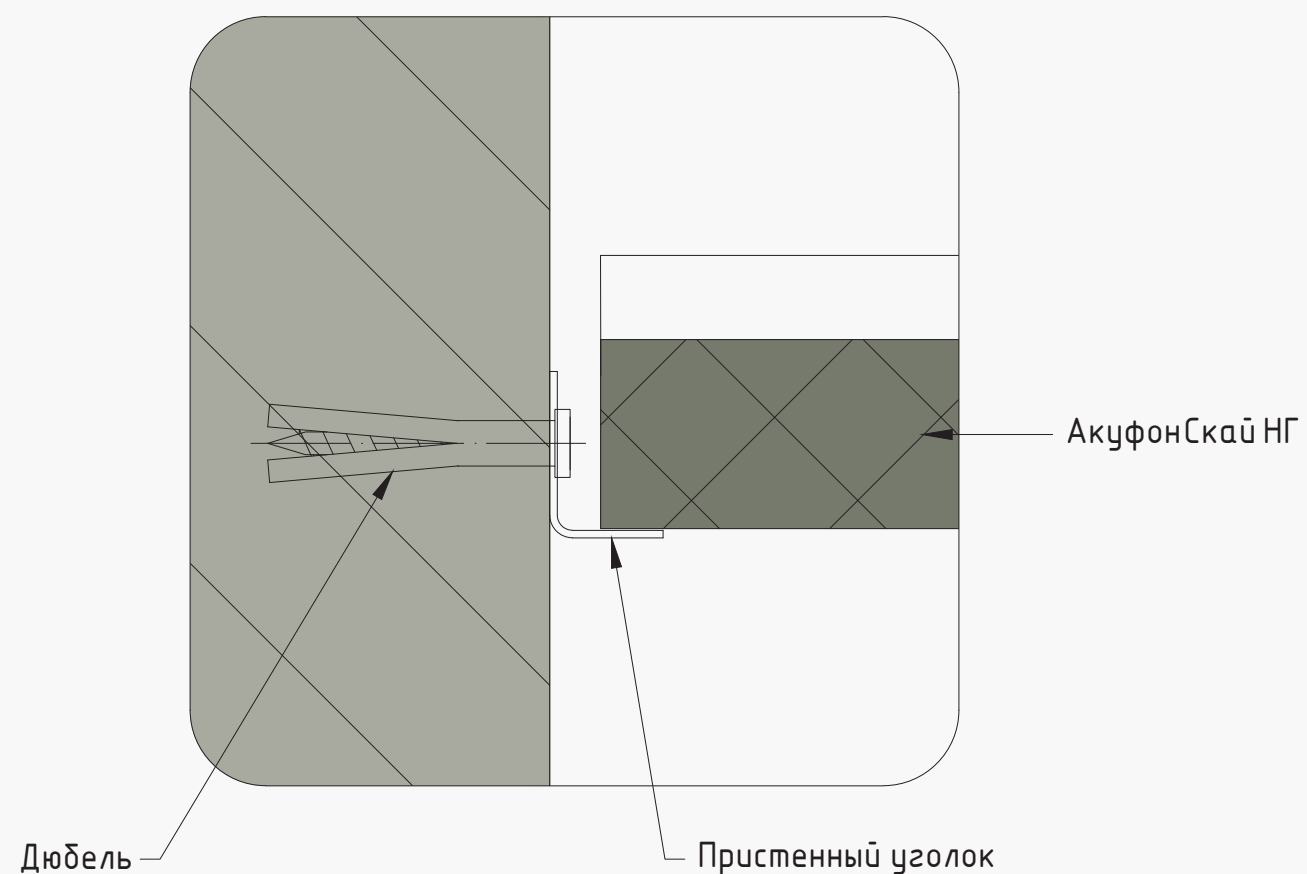
Конструкция одноуровневого металлического каркаса на профиле Омега для монтажа панелей Акуфон Скай НГ на потолок



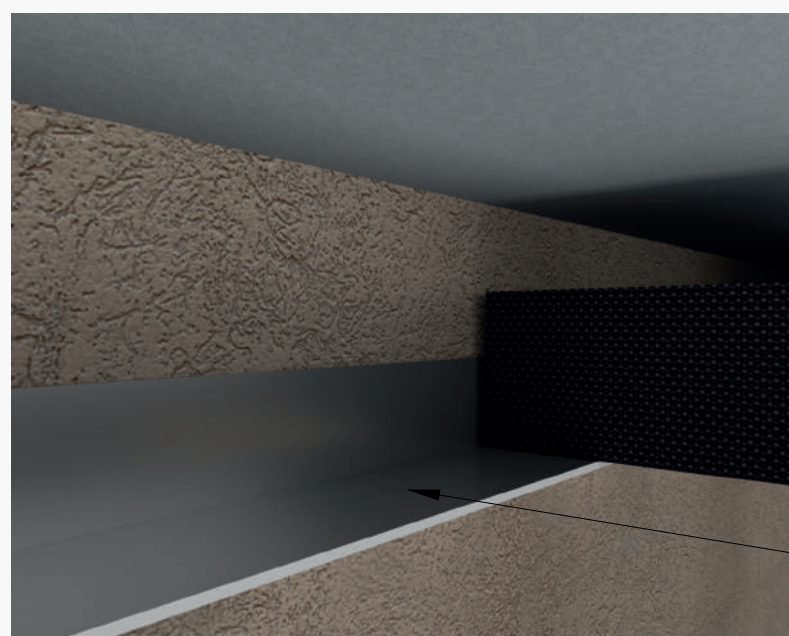
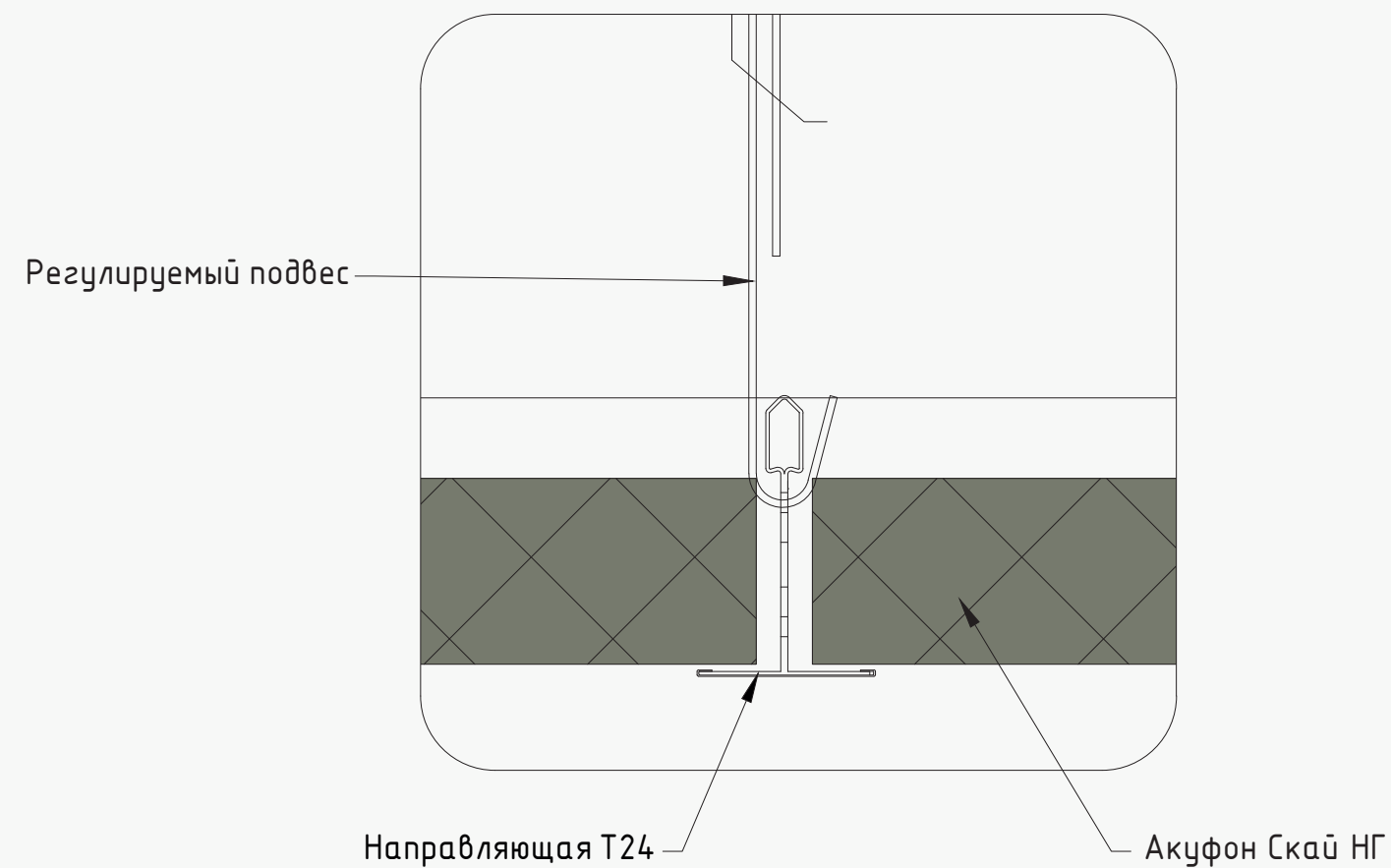
Примечание:

1. Регулируемый подвес крепится к перекрытию дюбелем, шаг подвеса принять равным 1200 мм;
2. Крепеж выбирается в зависимости от типа перекрытия, обязательно марки НГ.

Узел Д



Узел Е



Примечание :

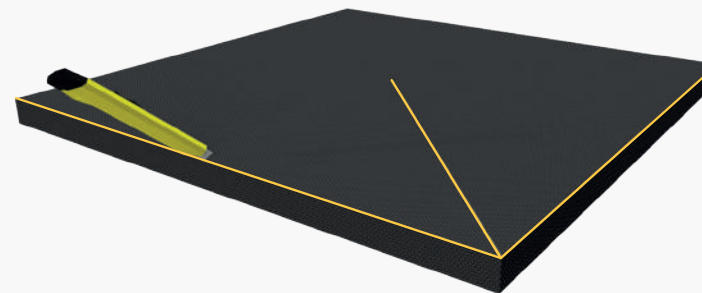
1. Регулируемый подвес крепится к перекрытию дюбелем, шаг подвеса принять равным 1200 мм;
2. Крепеж выбирается в зависимости от типа перекрытия, обязательно марки НГ.

Подрезка панелей Акуфон Скай НГ Отрез четверти



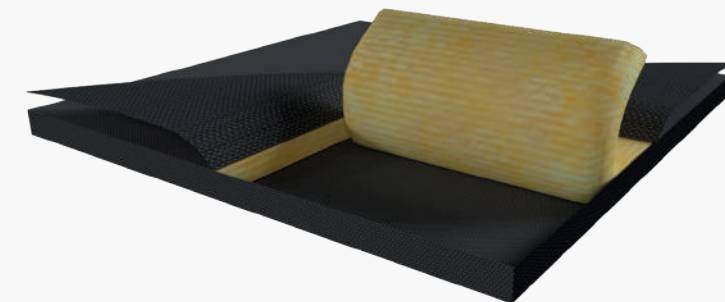
1. Исходная панель

Панель Акуфон
Скай НГ

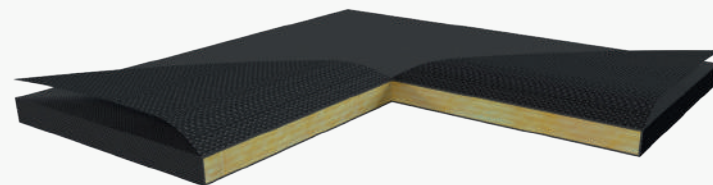


2. Подрезка ткани

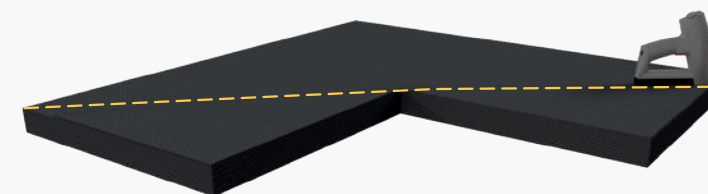
— Линия реза



3. Вид с загнутой тканью



4. Вид с загнутой тканью и
подрезанной ватой



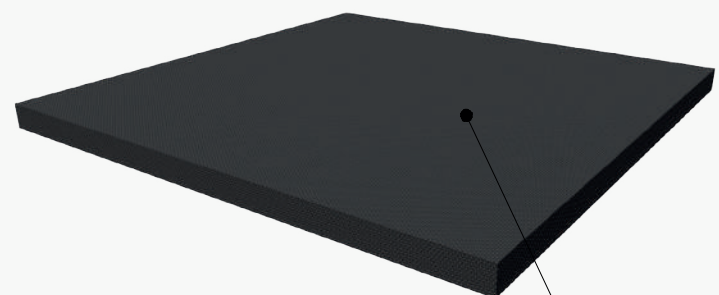
5. Фиксация загибов ткани степлером
на тыльной стороне панели

--- Крепление степлером

Примечание:

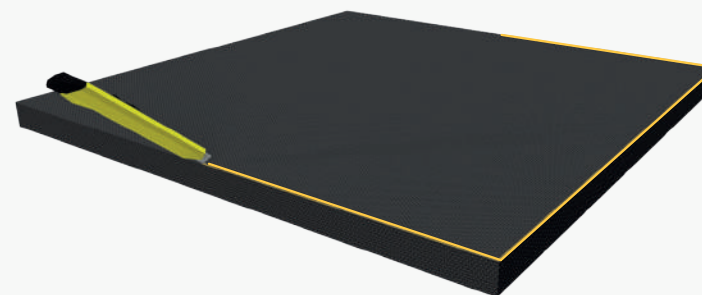
1. Панель Акуфон Скай НГ подрезается ножом;
2. Ткань к звукопоглощающей НГ плите крепится степлером.

Подрезка панелей Акуфон Скай НГ Отрез половины



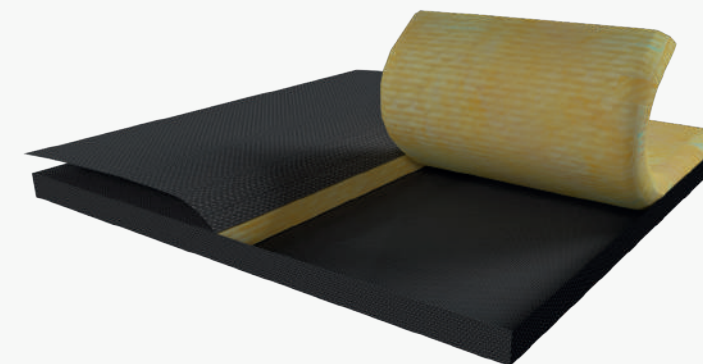
1. Исходная панель

Панель Акуфон
Скай НГ

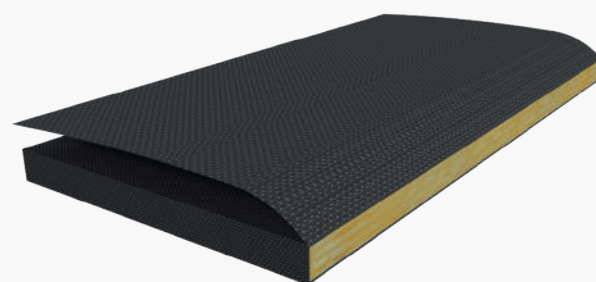


2. Подрезка ткани

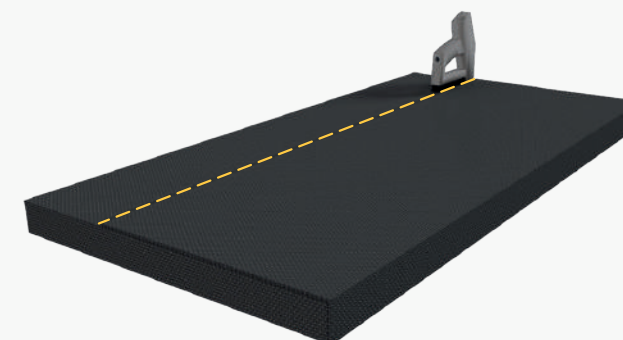
— Линия реза



3. Вид с загнутой тканью



4. Вид с загнутой тканью и
подрезанной ватой



5. Фиксация загибов ткани степлером
на тыльной стороне панели

--- Крепление степлером

Примечание:

1. Панель Акуфон Скай НГ подрезается ножом;
2. Ткань к звукопоглощающей НГ плите крепится степлером.

Норма расхода панелей Акуфон Скай НГ и элементов каркаса на 1 м² потолка*

Тип системы	Наименование	ед. изм	Кол-во
Прямой монтаж подвесного потолка на Омега-профили	Панель Акуфон Скай НГ 590x590x25 мм	шт	2,9
	Омега – профиль с заглушкой	пог. м	1,7
	Разнополочный П – профиль	пог. м	по потребности
	Дюбель – звезда 6x40	шт	3,2
Каркас подвесного потолка из профиля Т24	Панель Акуфон Скай НГ 590x590x25 мм	шт	2,8
	Главная направляющая Т24, 3,7 м.п.	пог. м	0,84
	Поперечная направляющая Т24, 1,2 м.п.	пог. м	1,7
	Поперечная направляющая Т24, 0,6 м.п.	пог. м	0,84
	Регулируемый подвес	шт	0,7
	Пристенный уголок	пог. м	по потребности

* Данные нормы расхода приведены без коэффициента запаса и носят справочный характер