

1 КОМПЛЕКТ PULL (НА СЕБЯ)



КОМПЛЕКТ PUSH (ОТ СЕБЯ)



2 СОЕДИНЕНИЕ ДЕТАЛЕЙ

Сборка производится на ровной горизонтальной поверхности.



Соединение коробки саморезами



Соединение коробки саморезами

3¹ УСТАНОВКА СКРЫТОЙ ПЕТЛИ НА КОРОБКУ PULL



Вставить петлю в подготовленный паз

Просверлить отверстия в коробке через отверстия в корпусе петли

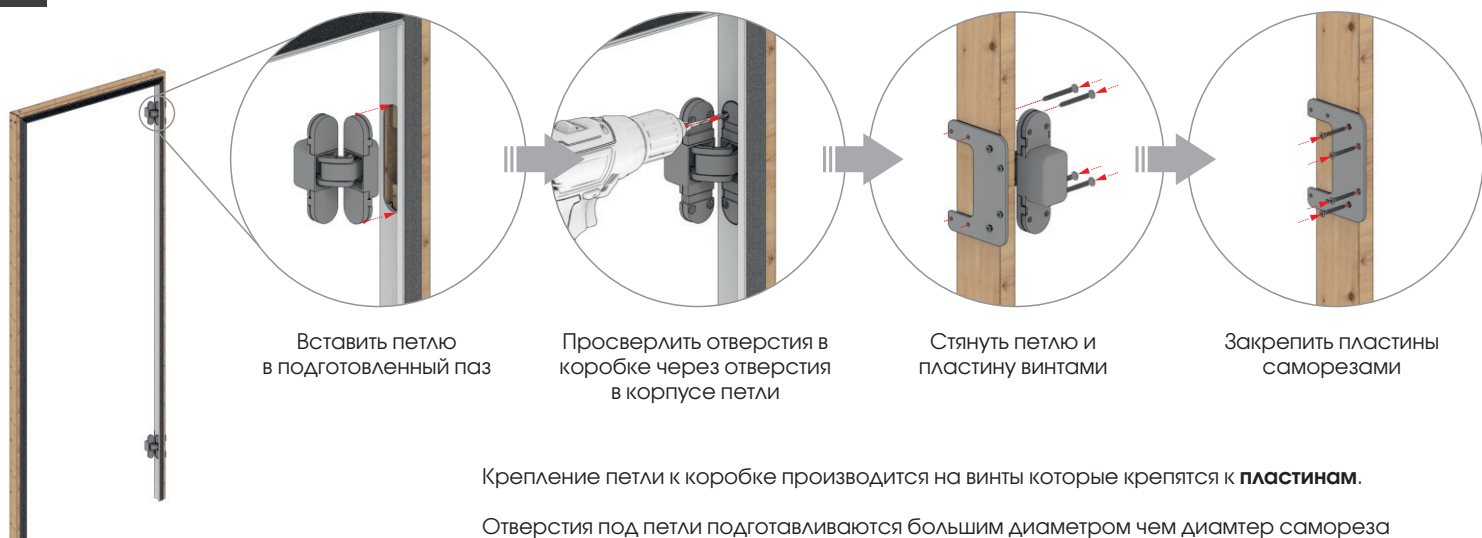
Стянуть петлю и пластину винтами

Закрепить пластины саморезами

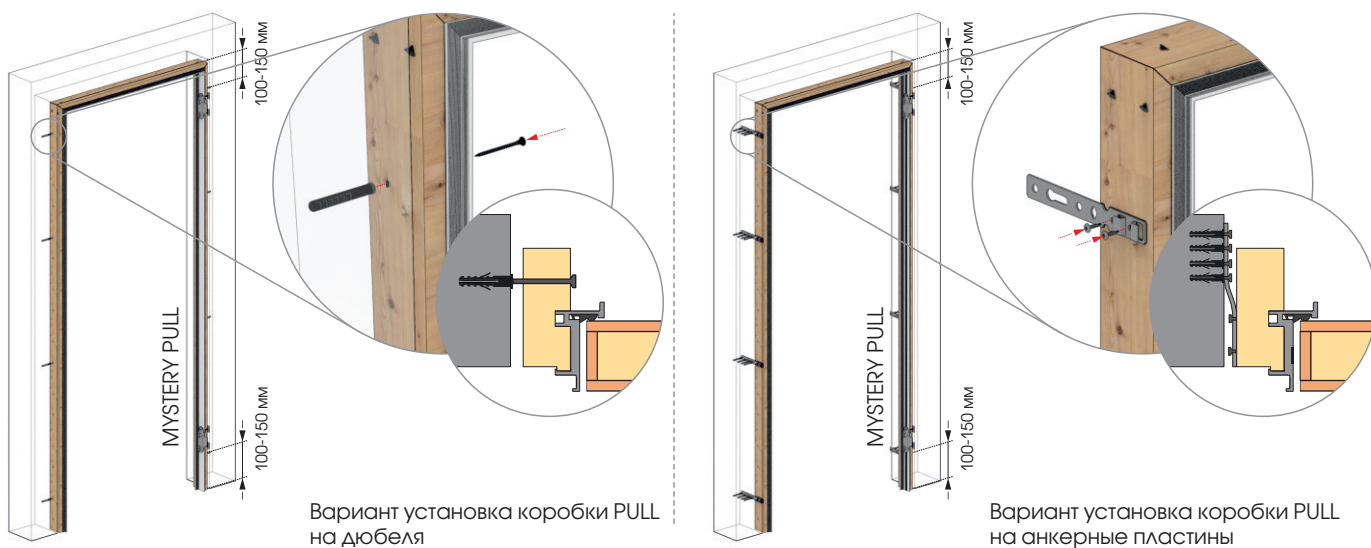
Крепление петли к коробке производится на винты которые крепятся к **пластинам**.

Отверстия под петли подготавливаются большим диаметром чем диаметр самореза (Диаметр+0,5 мм) и подготавливаются заказчиком в зависимости от устанавливаемой петли.

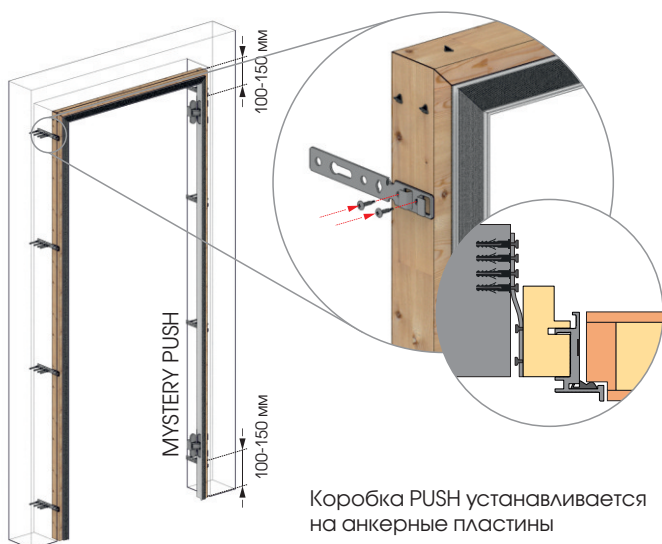
3² УСТАНОВКА СКРЫТОЙ ПЕТЛИ НА КОРОБКУ PUSH



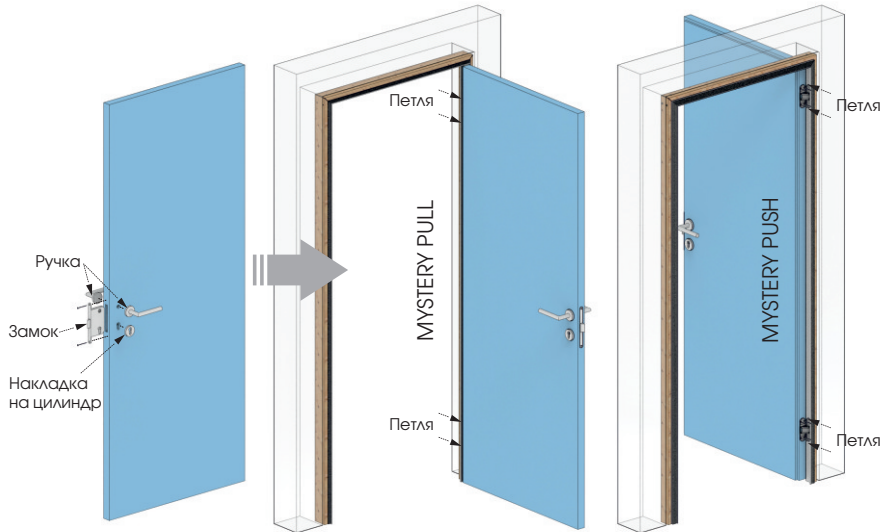
4¹ УСТАНОВКА В ПРОЁМ ДЛЯ КОРОБОК PULL (НА СЕБЯ)



4² УСТАНОВКА В ПРОЁМ ДЛЯ КОРОБОК PUSH (ОТ СЕБЯ)



5 УСТАНОВКА ДВЕРНОЙ ФУРНИТУРЫ



Установка следующей фурнитуры производится согласно схемам её производителей:

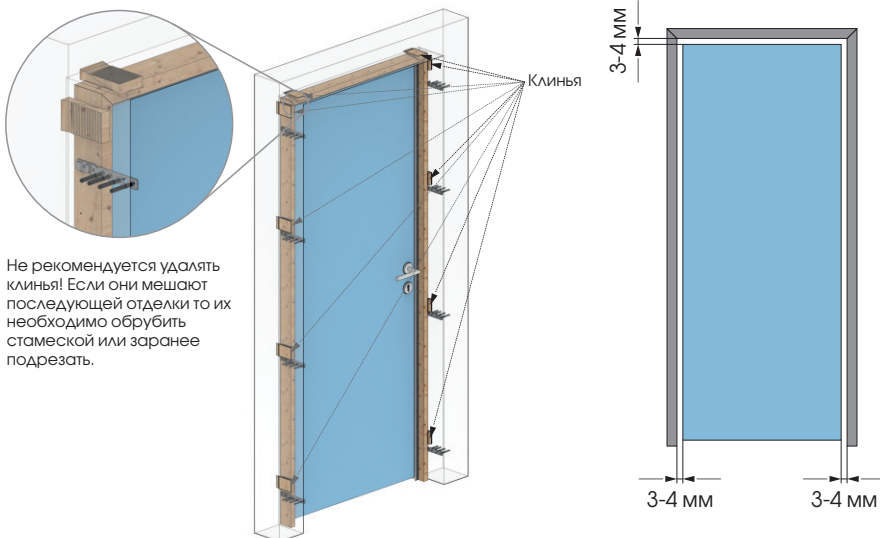
- Автоматически выпадающие пороги
- Доводчики
- Кабель переходы
- Электромеханические замки и защёлки
- Герконы
- Ручки - Паник бар

Примечание:

Ручку кроме шурупов необходимо стянуть стяжными винтами, идущими в комплекте. Перед вкручиванием шурупов в ручку проверьте их длину. Чрезмерная длина может привести к заклиниванию замка и выходу его из строя.

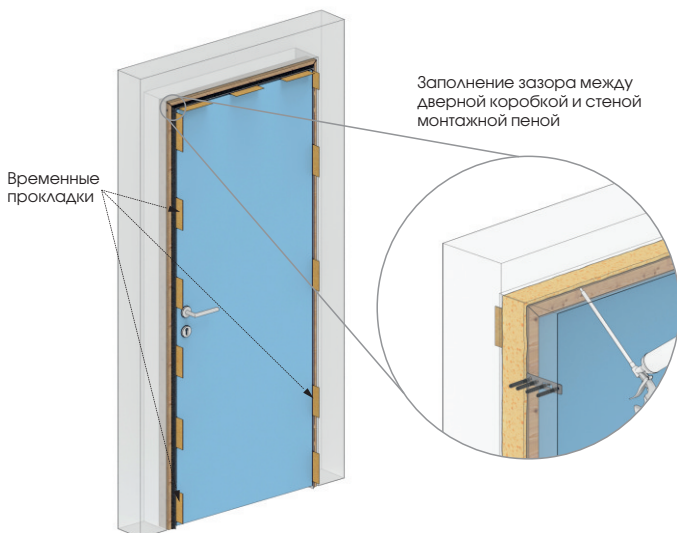
Петли крепятся к полотну саморезами после установки в проём.

6 УСТАНОВКА ПОЛОТНА



Не рекомендуется удалять клинья! Если они мешают последующей отделке то их необходимо обрубить стамеской или заранее подрезать.

7 ЗАПЕНИВАНИЕ



Перед запениванием рекомендуется обеспылить проём и смочить его водой из пульверизатора для лучшей адгезии. В зазоры между коробкой и полотном рекомендуется установить временные прокладки из картона или других материалов для дополнительного усилия на дверную коробку во время высыхания пены.

Временные прокладки удаляются после полного высыхания пены.

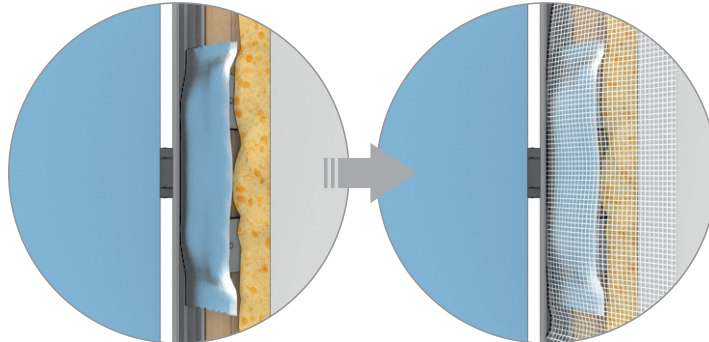
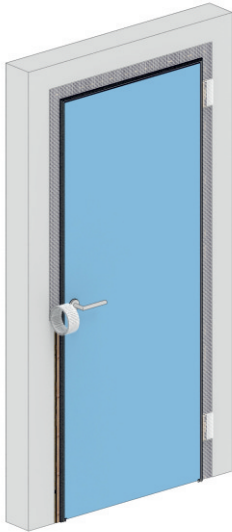
Открывать дверь до полного высыхания пены **запрещено**.

После образования корки у пены её можно немного подмять – это уменьшит избыточное давление пены на дверную коробку.

Рекомендуем применять профессиональную пену, предназначенную для использования с пистолетами. Она имеет меньший коэффициент расширения.

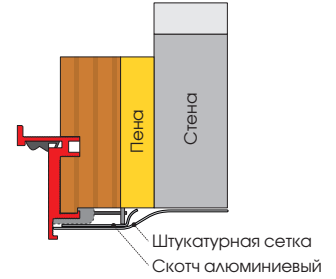
8¹

УКРЕПЛЕНИЕ МОНТАЖНОГО ШВА ДЛЯ КОРОБКИ PULL (НА СЕБЯ)



Скотч алюминиевый монтажный 75 мм

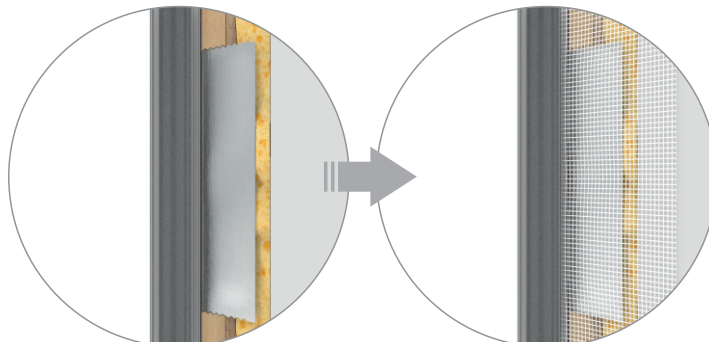
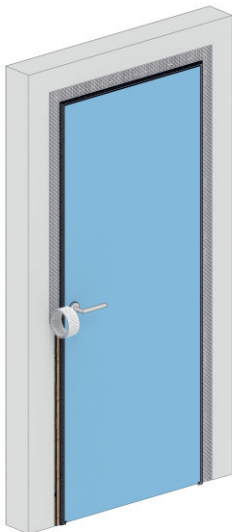
Армирующая штукатурная сетка



Перед отделкой штукатуркой укрепляется монтажный шов. Видимые части скрытой петли закрываются алюминиевым монтажным скотчем, поверх него наклеивается армирующая штукатурная сетка.

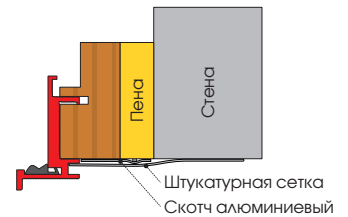
8²

УКРЕПЛЕНИЕ МОНТАЖНОГО ШВА ДЛЯ КОРОБКИ PUSH (ОТ СЕБЯ)



Скотч алюминиевый монтажный 75 мм

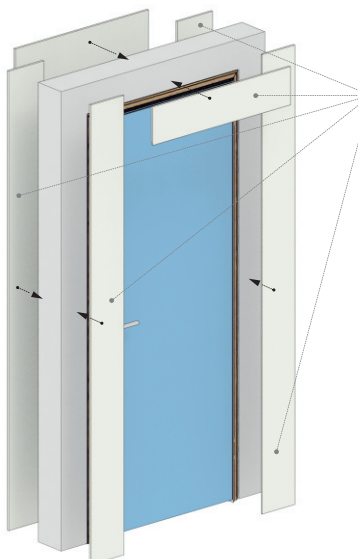
Армирующая штукатурная сетка



Перед отделкой штукатуркой укрепляется монтажный шов. Видимые части скрытой петли закрываются алюминиевым монтажным скотчем, поверх него наклеивается армирующая штукатурная сетка.

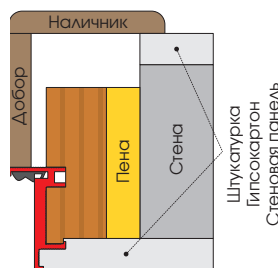
9¹

ОТДЕЛКА ОТКОСОВ ДЛЯ КОРОБКИ PULL (НА СЕБЯ)

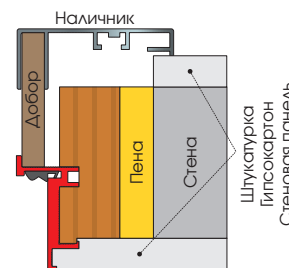


Гипсокартон

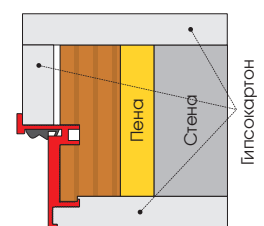
Схема отделки откосов



Деревянный добор + деревянный наличник



Деревянный добор + алюминиевый наличник PRIME



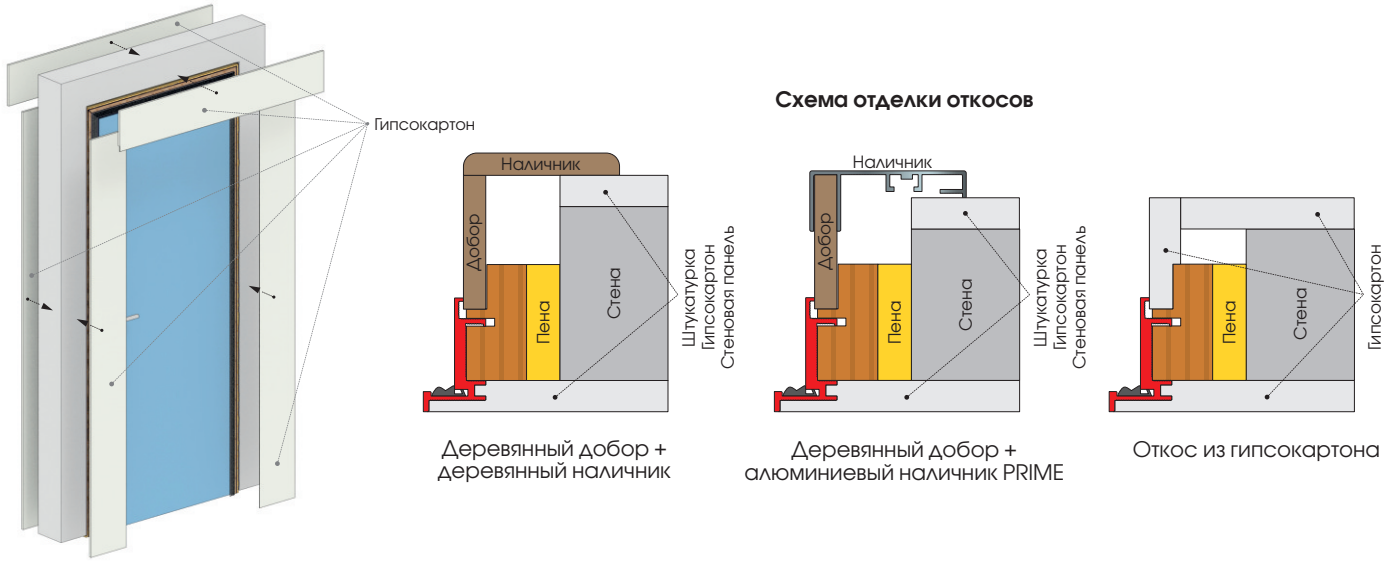
Откос из гипсокартона

Штукатурка
Гипсокартон
Стеновая панель

Штукатурка
Гипсокартон
Стеновая панель

Гипсокартон

9² ОТДЕЛКА ОТКОСОВ ДЛЯ КОРОБКИ PUSH (ОТ СЕБЯ)



10 ФИНАЛЬНАЯ ОТДЕЛКА

