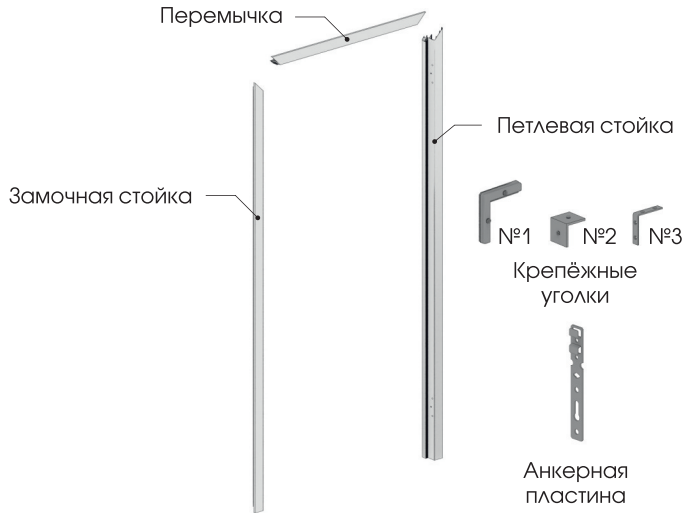


1 КОМПЛЕКТ БЕЗ ПОРОГА

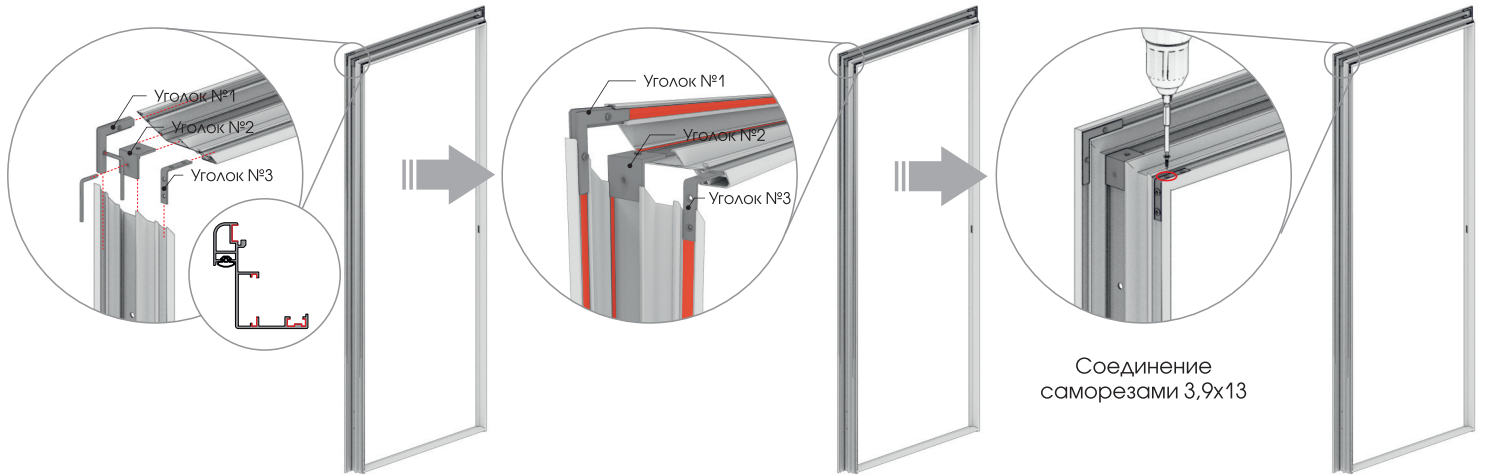


КОМПЛЕКТ С ПОРОГОМ



2 СОЕДИНЕНИЕ ДЕТАЛЕЙ

Сборка производится на ровной горизонтальной поверхности в указанной очередности: уголок №1 (винтом 6x5); уголок №2 (винтом 6x14); уголок №3 (саморезами 3,9x13)



3 УСТАНОВКА НАКЛАДНЫХ ПЕТЕЛЬ

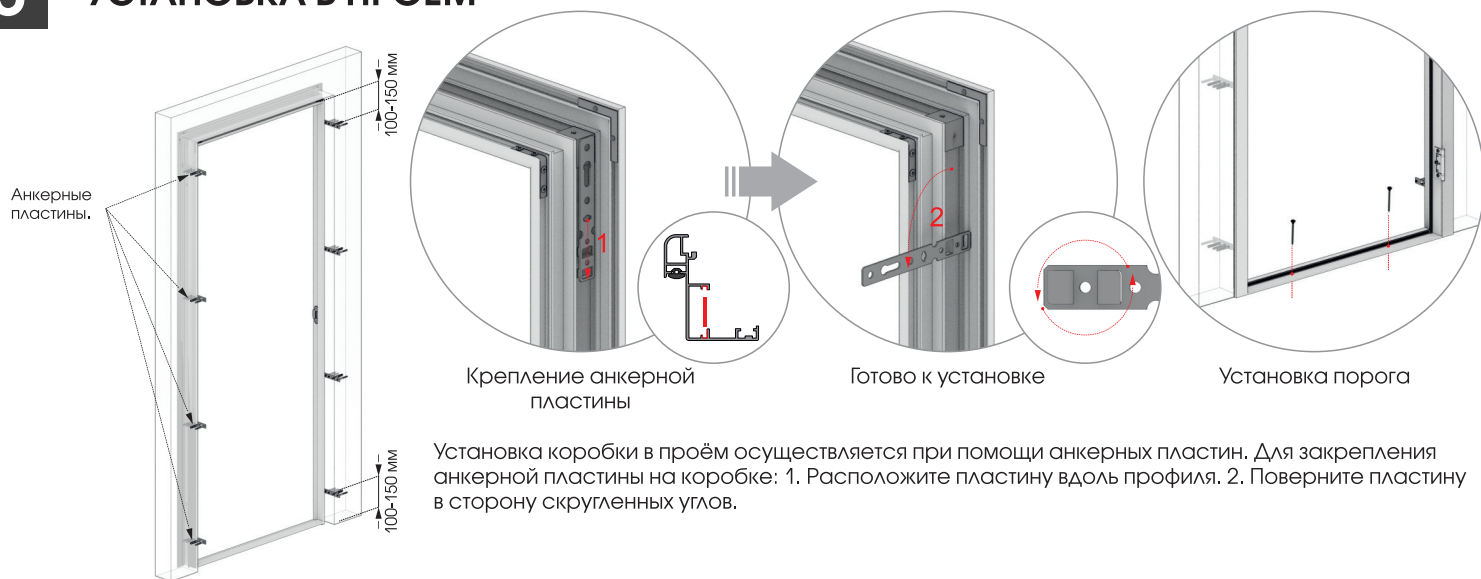


Крепление петли к коробке производится на **вытяжные заклёпки** в заранее подготовленные отверстия. Клёпка производится **заклёпочником с конической насадкой**.

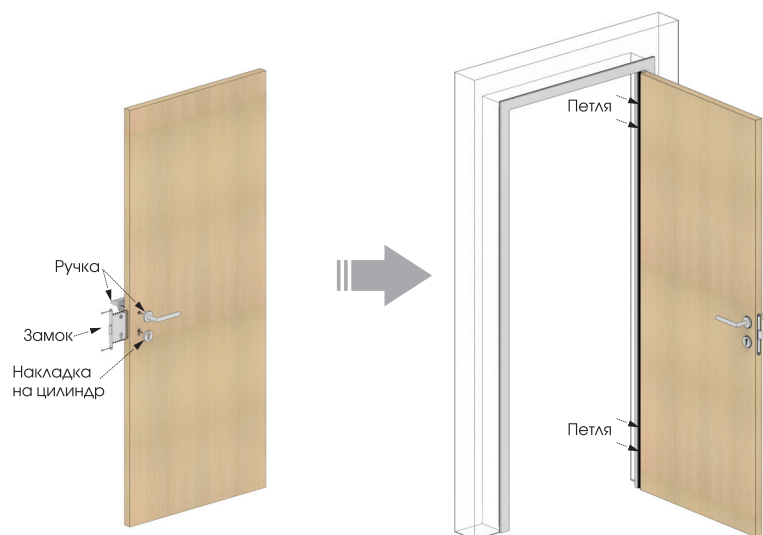
4 УСТАНОВКА ОТВЕТНОЙ ПЛАНКИ ЗАМКА



5 УСТАНОВКА В ПРОЁМ



6 УСТАНОВКА ДВЕРНОЙ ФУРНИТУРЫ



Установка следующей фурнитуры производится согласно схемам её производителей:

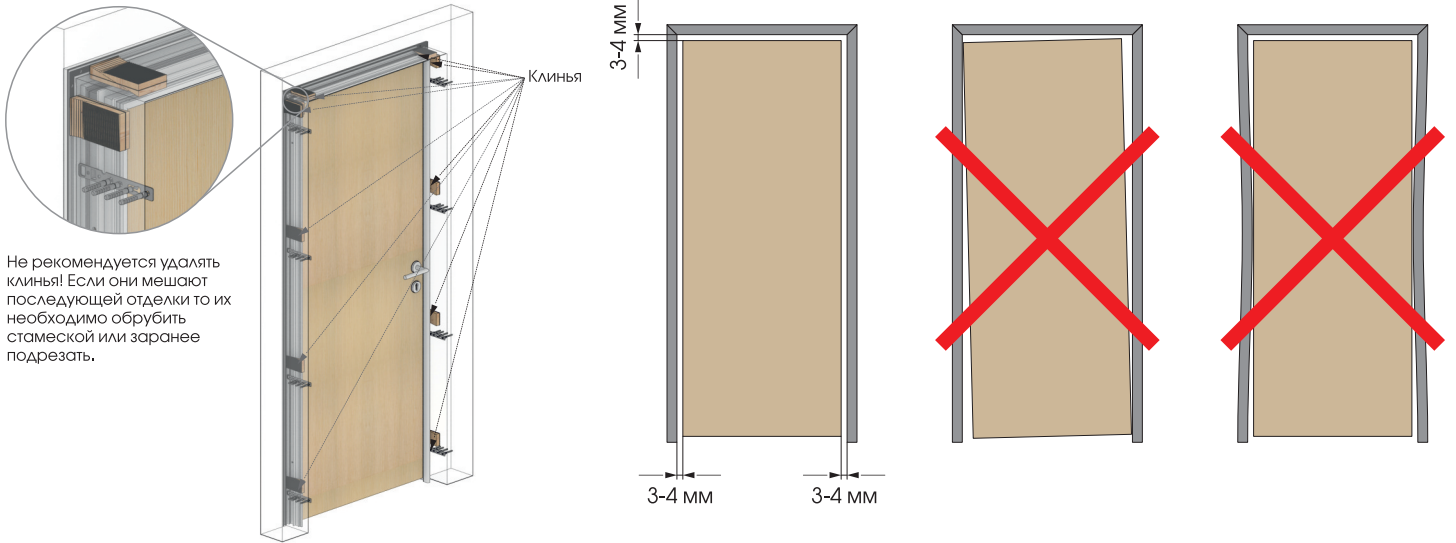
- Автоматически выпадающие пороги
- Доводчики
- Кабель переходы
- Электромеханические замки и защёлки
- Герконы
- Ручки - Паник бар

Примечание:

Ручку кроме шурупов необходимо стянуть стяжными винтами, идущими в комплекте. Перед вкручиванием шурупов в ручку проверьте их длину. Чрезмерная длина может привести к заклиниванию замка и выходу его из строя.

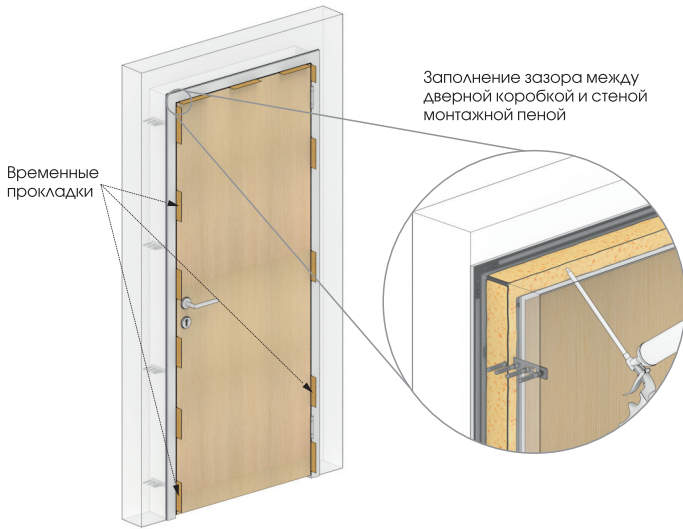
Петли крепятся к полотну саморезами после установки в проём.

7 УСТАНОВКА ПОЛОТНА



Не рекомендуется удалять клинья! Если они мешают последующей отделке то их необходимо обрубить стамеской или заранее подрезать.

8 ЗАПЕНИВАНИЕ



Перед запениванием рекомендуется обеспылить проём и смочить его водой из пульверизатора для лучшей адгезии. В зазоры между коробкой и полотном рекомендуется установить временные прокладки из картона или других материалов для дополнительного усилия на дверную коробку во время высыхания пены.

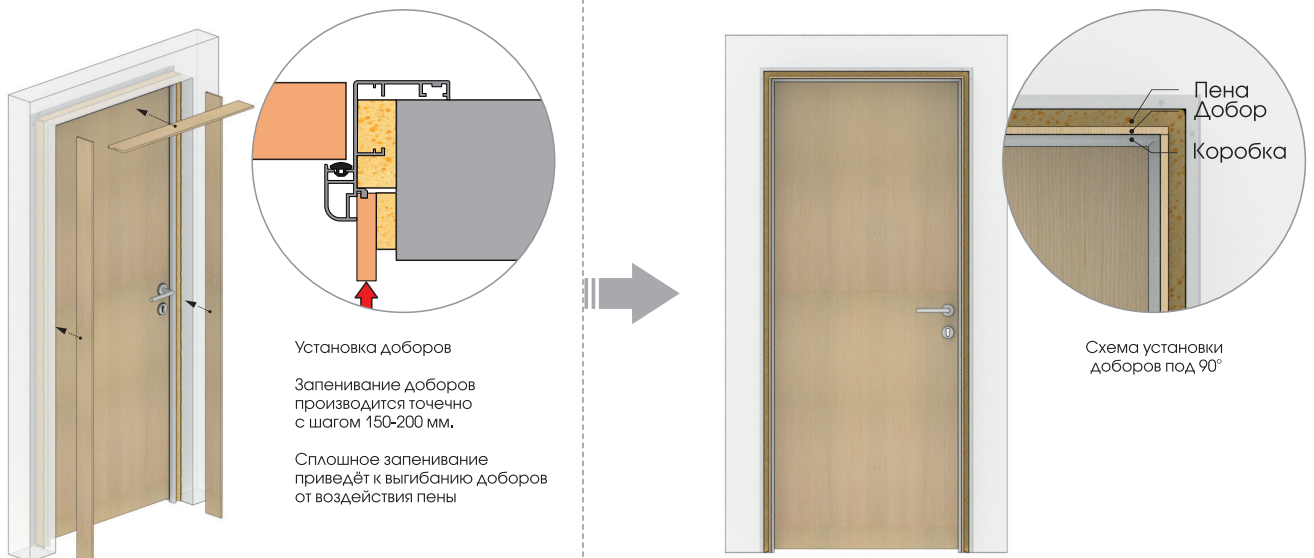
Временные прокладки удаляются после полного высыхания пены.

Открывать дверь до полного высыхания пены **запрещено**.

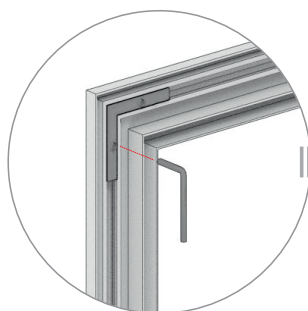
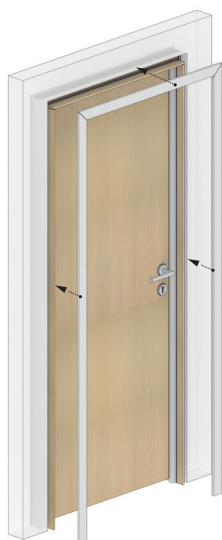
После образования корки у пены её можно немного поднять – это уменьшит избыточное давление пены на дверную коробку.

Рекомендуем применять профессиональную пену, предназначенную для использования с пистолетами. Она имеет меньший коэффициент расширения.

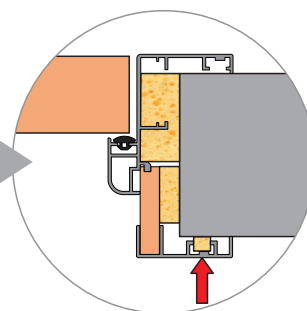
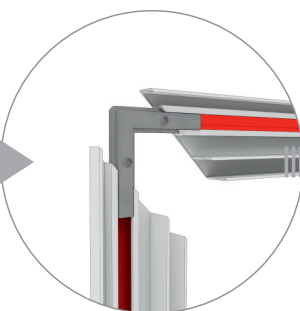
9 УСТАНОВКА ДОБОРОВ



10 УСТАНОВКА НАЛИЧНИКОВ



Предварительно наличник
соединяется уголком №1



Рекомендуем точно наносить монтажную пену на
тыльную сторону наличника перед его установкой,
что дополнительно приклеит его к стене, и даст
возможность демонтировать его в случае
необходимости.