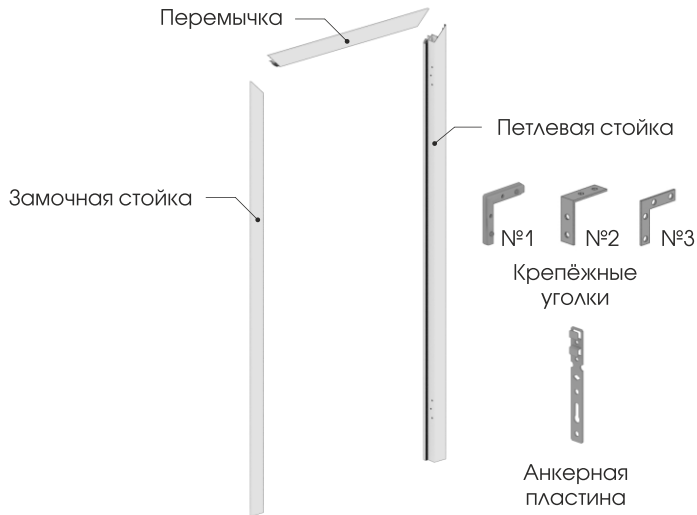
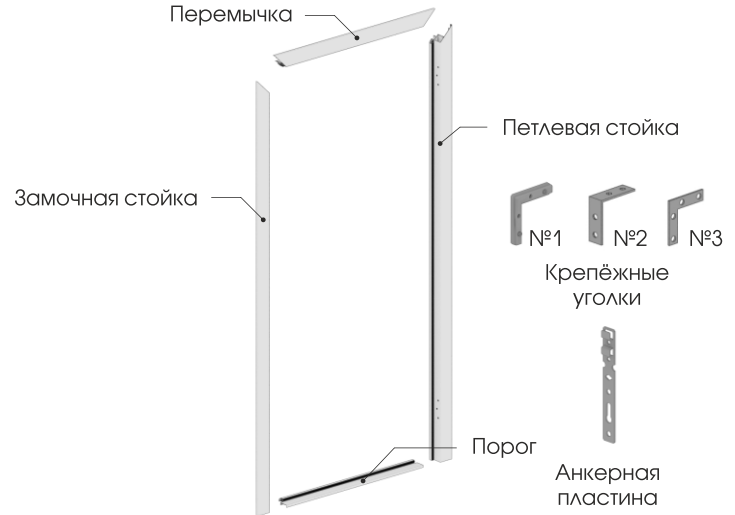


1 КОМПЛЕКТ БЕЗ ПОРОГА

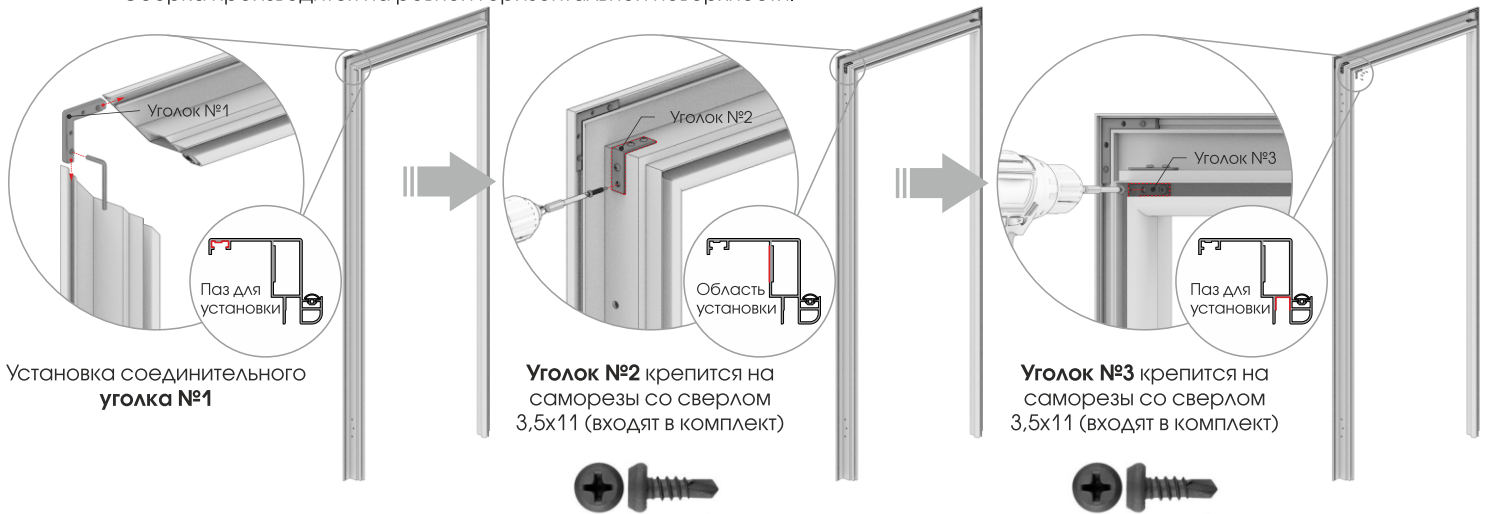


КОМПЛЕКТ С ПОРОГОМ



2 СОЕДИНЕНИЕ ДЕТАЛЕЙ

Сборка производится на ровной горизонтальной поверхности.



3¹ УСТАНОВКА НАКЛАДНЫХ ПЕТЕЛЬ



Крепление петли к коробке производится на **саморезы со сверлом 3,9x35** (входят в комплект) в подготовленные отверстия. **Саморезы** притягивают петлю к задней стенке профиля.

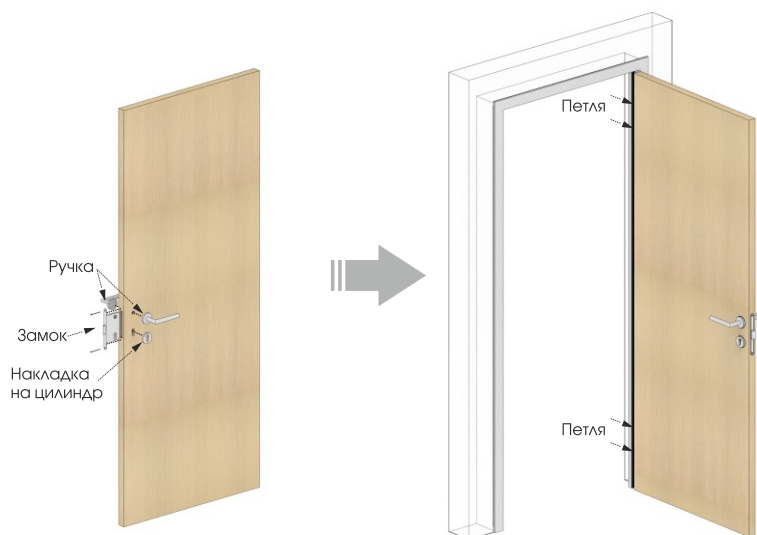
3² УСТАНОВКА СКРЫТОЙ ПЕТЛИ



4 УСТАНОВКА В ПРОЁМ



5 УСТАНОВКА ДВЕРНОЙ ФУРНИТУРЫ



Установка следующей фурнитуры производится согласно схемам её производителей:

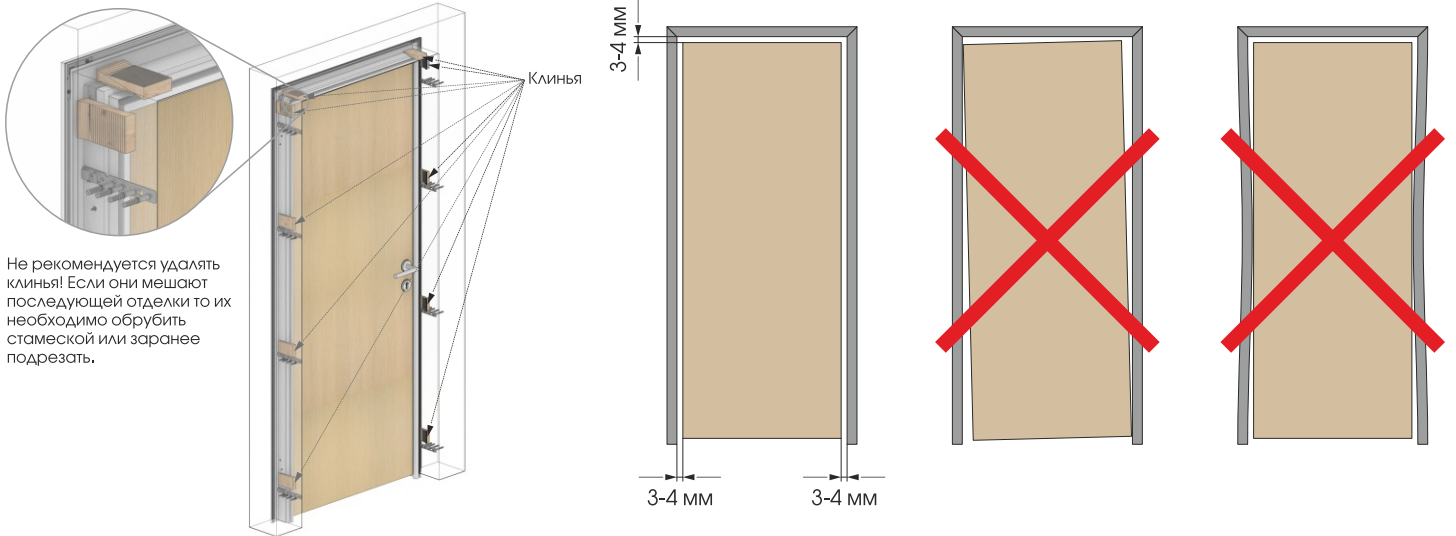
- Автоматически выпадающие пороги
- Доводчики
- Кабель переходы
- Электромеханические замки и защёлки
- Герконы
- Ручки - Паник бар

Примечание:

Ручку кроме шурупов необходимо стянуть стяжными винтами, идущими в комплекте. Перед вкручиванием шурупов в ручку проверьте их длину. Чрезмерная длина может привести к заклиниванию замка и выходу его из строя.

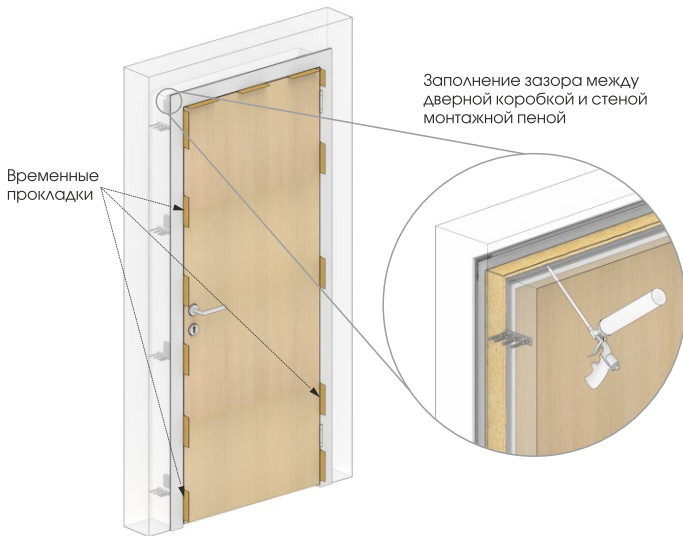
Петли крепятся к полотну саморезами после установки в проём.

6 УСТАНОВКА ПОЛОТНА



Не рекомендуется удалять клинья! Если они мешают последующей отделке то их необходимо обрубить стамеской или заранее подрезать.

7 ЗАПЕНИВАНИЕ



Перед запениванием рекомендуется обеспылить проём и смочить его водой из пульверизатора для лучшей адгезии. В зазоры между коробкой и полотном рекомендуется установить временные прокладки из картона или других материалов для дополнительного усилия на дверную коробку во время высыхания пены.

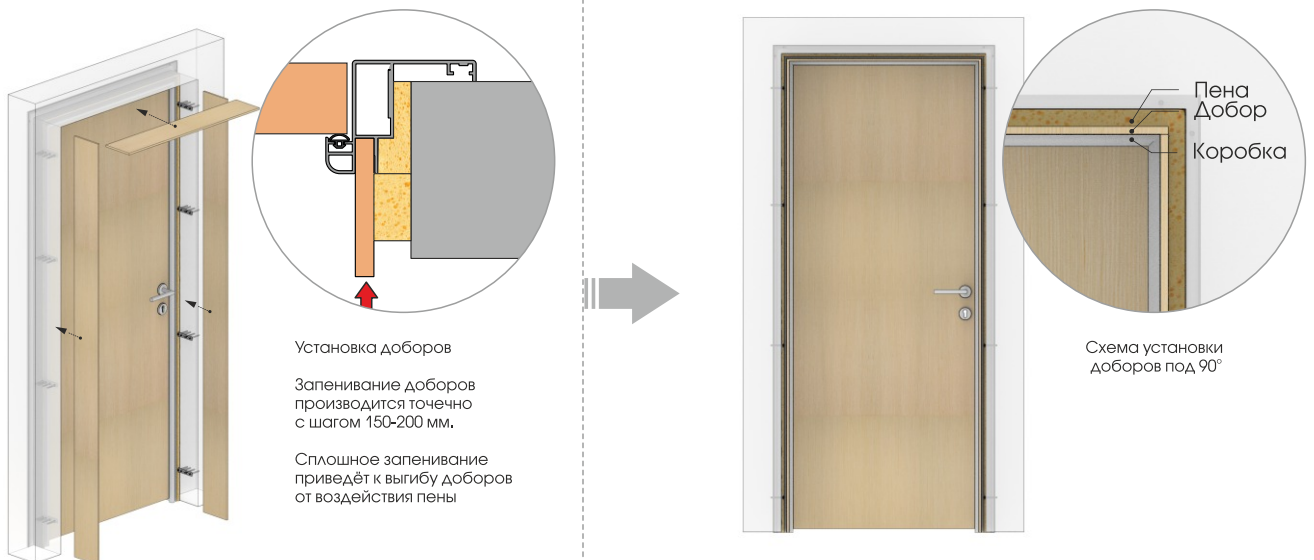
Временные прокладки удаляются после полного высыхания пены.

Открывать дверь до полного высыхания пены **запрещено**.

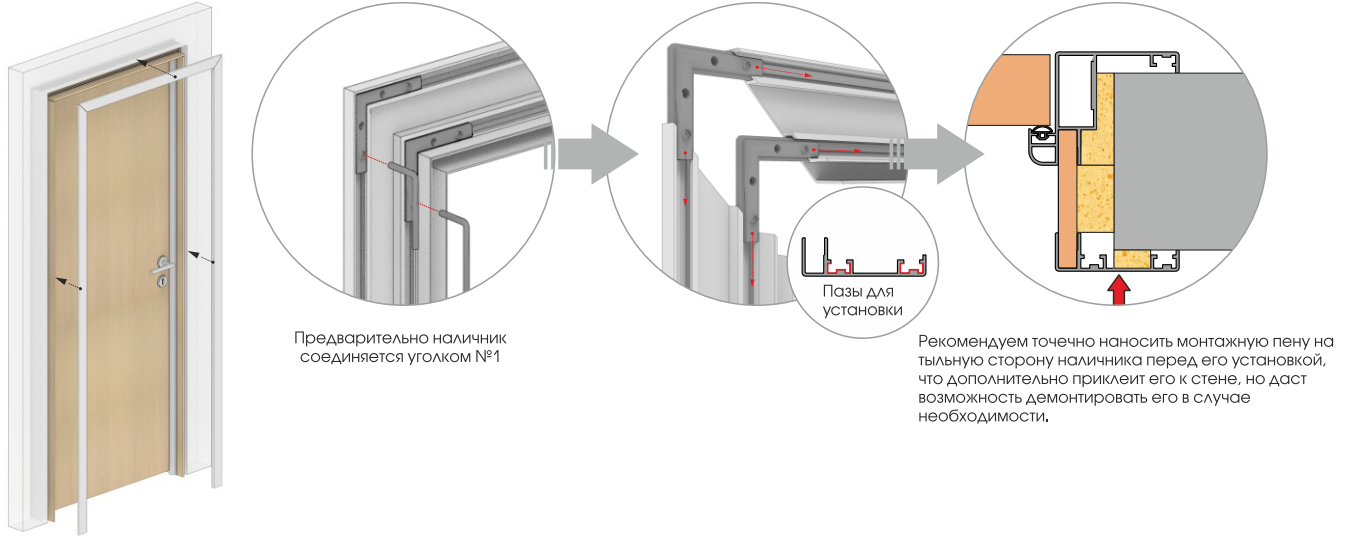
После образования корки у пены её можно немного поднять – это уменьшит избыточное давление пены на дверную коробку.

Рекомендуем применять профессиональную пену, предназначенную для использования с пистолетами. Она имеет меньший коэффициент расширения.

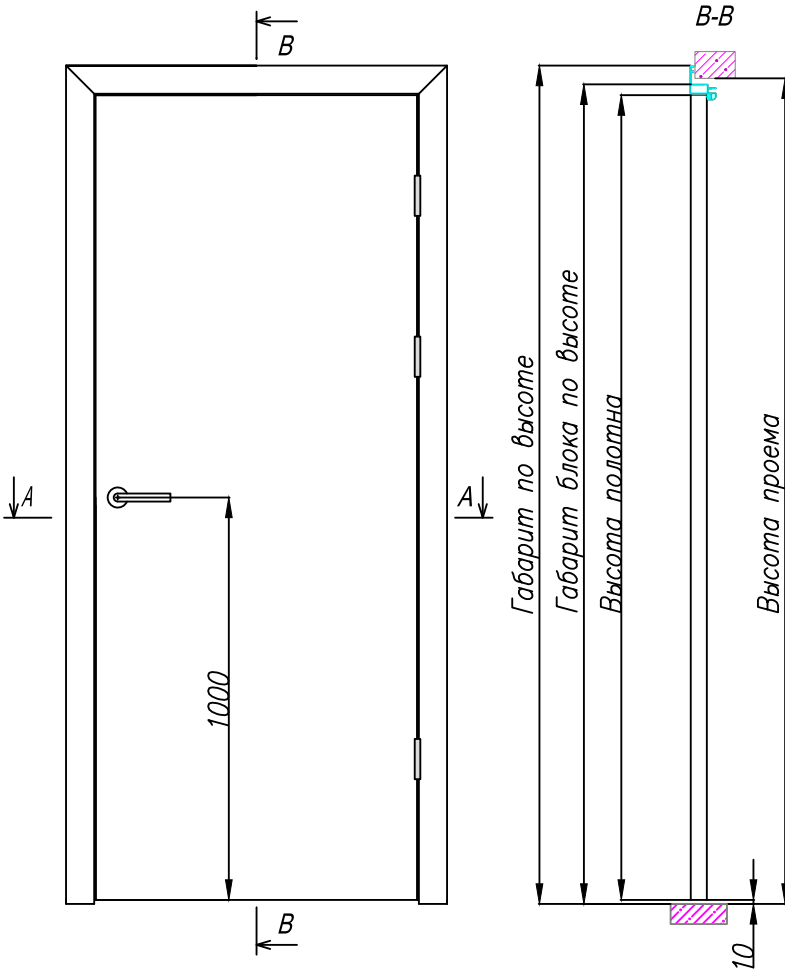
8 УСТАНОВКА ДОБОРОВ



11 УСТАНОВКА НАЛИЧНИКОВ



Дверной блок с алюминиевой коробкой ДКУ-PRIME.
Толщина полотна 40 мм.

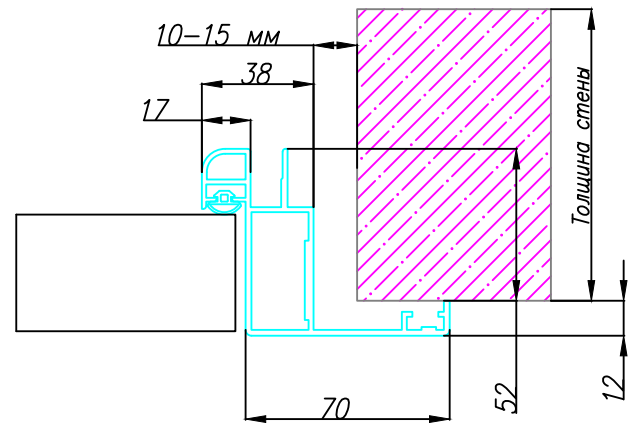
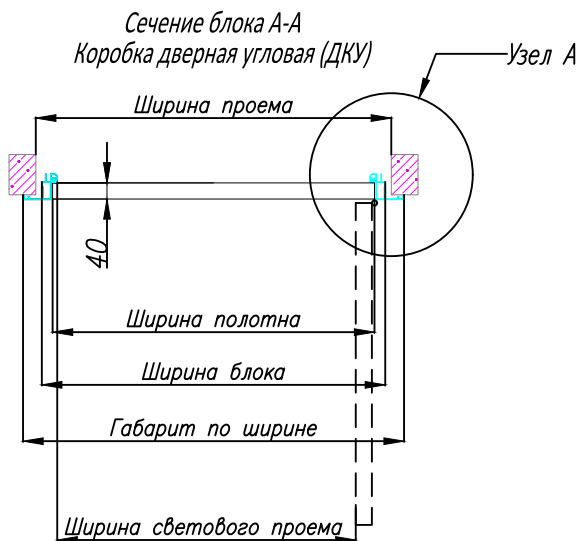


Ширина проема (мм)	Ширина полотна (мм)	Ширина светового проема (мм)	
		К*	С**
700	600	542	549
800	700	642	649
900	800	742	749
1000	900	842	849
1100	1000	942	949
1300	1200	1142	1149

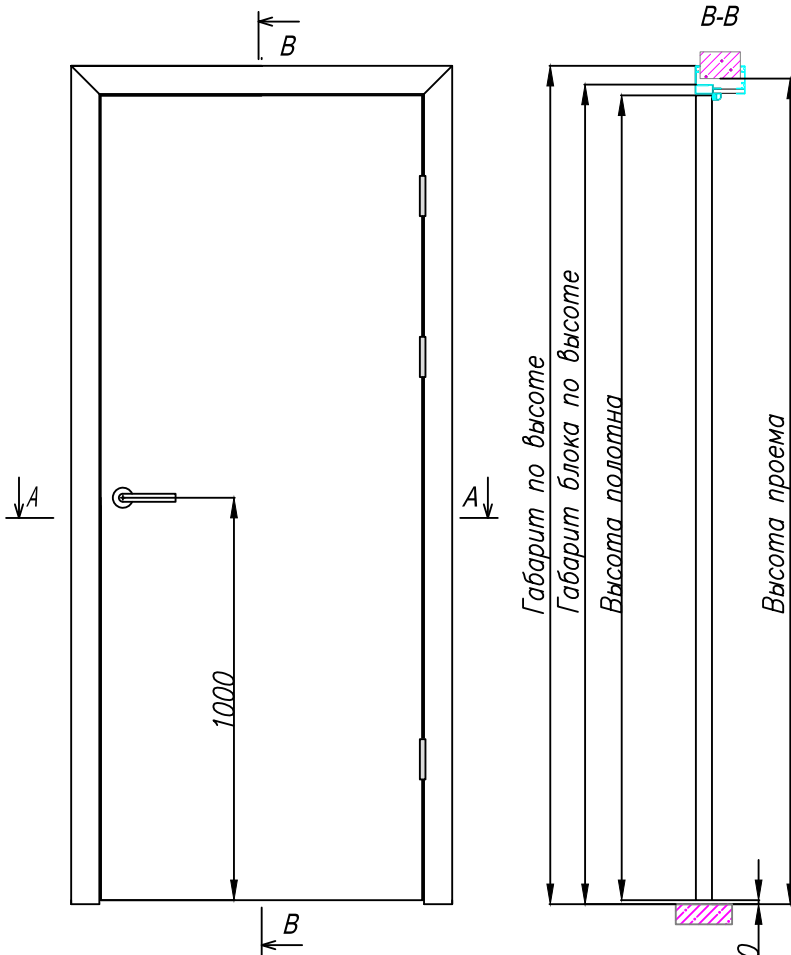
*К- с карточными петлями
**С- со скрытыми петлями

Высота проема (мм)	Высота полотна (мм)	Габарит по высоте (мм)	Габарит блока по высоте (мм)
2060	2000	2083	2037
2100	2040	2123	2077
2200	2140	2223	2177
2300	2240	2323	2277
2400	2340	2423	2377

Узел А



Дверной блок с алюминиевой коробкой ДКТ-PRIME.
Толщина полотна 40 мм.



Ширина проема (мм)	Ширина полотна (мм)	Ширина светового проема (мм)	
		К*	С**
700	600	542	549
800	700	642	649
900	800	742	749
1000	900	842	849
1100	1000	942	949
1300	1200	1142	1149

*К-с карточными петлями
**С-со скрытыми петлями

Высота проема (мм)	Высота полотна (мм)	Габарит по высоте (мм)	Габарит блока по высоте (мм)
2060	2000	2083	2037
2100	2040	2123	2077
2200	2140	2223	2177
2300	2240	2323	2277
2400	2340	2423	2377

